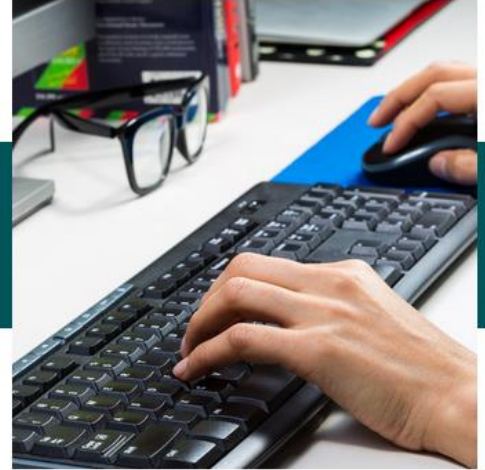


## L'HÔPITAL NOVO RECHERCHE UN(E) ASSISTANT(E) DE SERVICE SOCIAL



- L'Hôpital NOVO recherche un(e) assistant(e) de service social à temps plein pour les services de neurologie, endocrinologie, rhumatologie, Unité d'aval des urgences du site de Pontoise.

### ➤ Identification de la structure

L'Hôpital NOVO (Nord-Ouest Val-d'Oise) est un nouvel établissement né le 1er janvier 2023, de l'union de 3 établissements : le Centre Hospitalier René-Dubos de Pontoise (CHRD), le Groupe Hospitalier Carnelle Portes de l'Oise (GHCPO) et le Groupement Hospitalier Intercommunal du Vexin (GHIV).

Acteur incontournable du service public hospitalier de l'Île-de-France, son objectif est de contribuer à lutter contre les inégalités sociales et géographiques en matière d'accès aux soins, par le renforcement des compétences existantes et des coopérations intra et extra hospitalières.

### ➤ Description du poste

**Fonction :** Assistant de service social

#### **Missions :**

Vous intégrerez une équipe dynamique composée d'un cadre socio-éducatif, de trois secrétaires et de 20 assistants de service social répartis sur les services de Médecine, chirurgie, obstétrique et de psychiatrie.

Sous la responsabilité du cadre socio-éducatif et de la Direction des affaires financières, vous interviendrez auprès des services de neurologie, endocrinologie, rhumatologie et unité d'aval des urgences. Vous évaluerez les situations sociales et élaborerez le projet médico-social en concertation avec le patient, l'entourage, l'équipe pluridisciplinaire médicale et paramédicale.

Dans ce cadre, vous préparerez et coordonnerez la sortie du patient qu'elle soit à son domicile ou vers une structure sanitaire (SSR) ou médico-sociale (EHPAD, USLD, MAS, etc.).

Vous accompagnerez les patients dans l'accès aux droits et aux prestations (couverture sociale, APA, diverses prestations, ...).

Vous participerez à la protection des personnes vulnérables.

Vos missions se feront en lien avec les services de soins et administratifs et nécessiteront de développer le réseau partenarial. Vous participerez aux réunions du service social et aux staffs pluridisciplinaires.

Vous participerez aux projets du service ainsi qu'à l'accueil des stagiaires.

## Profil recherché

Être titulaire du diplôme d'état d'assistant de service social (DEASS)

- Qualité d'accueil et d'écoute
- Aptitude à la négociation
- Aptitude au travail en équipe pluridisciplinaire,
- Respect du secret professionnel
- Réactivité importante

## Caractéristiques du poste

- Temps plein (37h30 hebdomadaire), journée en 8H (7h30+30 min pause déjeuner) de 9h00 à 17h00.

- 28 CA+ 14 RTT.

- Organisation des congés concertée au sein de l'équipe et soumis à validation

**Si vous êtes intéressé(e) par cette offre, vous pouvez adresser votre candidature (lettre de motivation et curriculum vitae détaillé) à :**

Monsieur Sylvain BEURIENNE, cadre socio-éducatif apprenant  
[sylvain.beurienne@ght-novo.fr](mailto:sylvain.beurienne@ght-novo.fr)

Tous nos postes sont ouverts, à compétences égales, aux candidatures de personnes reconnues travailleurs handicapés et autres bénéficiaires de l'obligation d'emploi.