



IRTS Paris Île-de-France  
PARMENTIER

# IRTS L'ÉCOLE DU TRAVAIL SOCIAL TS

FORMATIONS 2025 | 2026



Région  
île de France

# MON PROJET DE FORMATION À L'IRTS PARMENTIER

## ENVIE DE NOUS RENCONTRER ?

Venez découvrir nos locaux, rencontrer nos étudiants et nos équipes pédagogiques lors de nos Journées Portes Ouvertes.

### CAMPUS DE PARIS

2024 :

**Samedi 30 novembre** de 10 h à 13 h

2025 :

**Samedi 1<sup>er</sup> février** de 10 h à 16 h

### CAMPUS DE MELUN-AVON

2024 :

**Samedi 23 novembre** de 10 h à 13 h

2025 :

**Samedi 25 janvier** de 10 h à 16 h

*Dates sous réserve de modifications.*

Venez découvrir nos formations lors de nos participations aux salons d'orientation :

### ASH

Salon emploi et formation social et médico-social : **26 septembre 2024**

### L'ÉTUDIANT

Salon santé, social, paramédical et sport : **12 et 13 octobre 2024**

### STUDYRAMA

Salons des formations santé, paramédical et social de Paris : **16 novembre 2024**

Nous sommes présents sur de nombreux autres événements d'orientation en Île-de-France.

Vous pouvez retrouver nos actualités sur [irtsparmentier.fr](https://irtsparmentier.fr) ou sur nos réseaux sociaux [@irtsparmentier](https://www.instagram.com/irtsparmentier)



**VOUS HÉSITEZ ENTRE  
PLUSIEURS FORMATIONS ?  
VOUS SOUHAITEZ RENCONTRER  
UNE PERSONNE QUI POURRA  
VOUS AIDER DANS VOTRE  
PROJET DE FORMATION ?**

Rencontrez nos conseillères formation :

#### • IRTS MELUN PARMENTIER :

**Aurélie MULARD**

@ amulard@parmentieridf.fr

01 78 49 60 19  
07 49 55 36 13

#### • IRTS PARIS PARMENTIER :

**Marie-France VERNE**

@ mfverne@parmentieridf.fr

01 73 79 51 19  
07 45 04 37 01

Vous pouvez également nous écrire via le formulaire de contact :

 [www.irtsparmentier.fr/contact/](https://www.irtsparmentier.fr/contact/)

# QUI SOMMES-NOUS ?

## L'IRTS PARMENTIER

---

L'IRTS (Institut Régional de Travail Social) Parmentier est un institut d'enseignement supérieur et professionnel privé dans le secteur social et médico-social. Présent sur trois sites en Île-de-France, Paris, Melun et Avon, l'IRTS Parmentier a **pour vocation la formation et la qualification des acteurs de l'intervention sociale.**

Nous proposons des formations aux diplômes et certifications **du niveau 3 (infra bac) au niveau 8 (bac+7)**, et nous sommes aussi acteur de la recherche en travail social.

Depuis 2020, l'IRTS Parmentier a créé son propre CFA, **le CFA du Social**, et son **École doctorale libre du travail social et des solidarités**, qui permet d'obtenir un Doctorat de Travail Social.

## L'AFRIS PARIS PARMENTIER

---

L'IRTS Parmentier est géré par l'AFRIS Paris Parmentier (Association de Formation, de Recherche, d'Intervention Sociale et médico-sociale de Paris Parmentier), association Loi du 1<sup>er</sup> juillet 1901.

L'association a pour objet d'être un acteur du travail social et de l'intervention sociale en proposant et en apportant des réponses dans les domaines de la formation, de la recherche, du travail social et de l'intervention sociale et médico-sociale, en lien avec les évolutions et les besoins du secteur.

## NOS CAMPUS

---

L'IRTS Parmentier est présent sur trois sites : Paris, Melun et Avon. Chacun de nos campus propose des espaces dédiés à la vie étudiante, à la culture et à divers projets de formation. Nos salles de cours sont équipées de tableaux blancs, paperboards et vidéoprojecteurs, et sont modulables pour s'adapter aux différentes méthodes pédagogiques utilisées par nos formateurs.

Les campus de Melun et Paris disposent d'un Centre de Ressources Documentaires (CRD) offrant un fonds documentaire spécialisé en travail social et sciences humaines. Ce centre est accessible aux étudiants, chercheurs, personnels et à toute personne extérieure souhaitant consulter nos ressources.

Nous mettons à votre disposition **une plateforme de formation en ligne, l'E-campus, un accès à la suite Office 365 (Outlook, Word, PowerPoint...) ainsi qu'une adresse email étudiante personnelle** pendant toute la durée de votre formation.

Nos établissements sont également dotés d'un réseau Wifi performant et chaque étudiant dispose de codes d'accès individuels pour s'y connecter.

D'ici 2025, les campus de Paris et Melun inaugureront un tiers-lieu d'apprentissage équipé de **matériel informatique et numérique, d'ordinateurs et d'écrans tactiles, ainsi que de logiciels spécialisés.** Ces espaces encourageront le travail collaboratif, la créativité et le développement des compétences numériques. Ils pourront également accueillir des événements avec des spécialistes des médiations numériques, de l'inclusion numérique...



PARIS



MELUN



AVON

## POURQUOI NOUS CHOISIR ?

# 1

### POUR DEVENIR LE TRAVAILLEUR SOCIAL DE DEMAIN

Parce que vous aspirez à devenir un professionnel du lien social pour **vous sentir utile, vivre la solidarité, concrétiser le changement, agir, créer, innover, partager, établir et renforcer des liens, et démontrer la force de votre engagement** par des actions concrètes.

# 2

### UN ACCOMPAGNEMENT PROFESSIONNEL

Vous serez encadré par des formateurs expérimentés, entouré de groupes diversifiés **à taille humaine**, accompagné par vos pairs et professionnels, en contact direct avec le monde du travail social, et apprendrez à travers des **projets, débats, recherches, sorties et voyages**.

# 3

### L'IRTS PARMENTIER EST À VOS CÔTÉS

Pour vous offrir un large choix d'expériences professionnelles, toutes les chances de **réussir** et des portes grandes ouvertes **vers l'emploi**.

## NOS ACTIVITÉS

### • Parmentier Bleu Social

L'AFRIS Paris Parmentier a lancé un cabinet spécialisé, Parmentier Bleu Social, dédié à la formation continue, à l'audit, au conseil et à l'évaluation des établissements sociaux et médico-sociaux :

[www.bleusocial.com](http://www.bleusocial.com)

### • Le CFA du Social, la réussite par l'alternance !

En 2020, l'IRTS Parmentier a ouvert son CFA du Social, accueillant ses premiers alternants dès septembre 2021.

En 2023, **432 apprentis** ont rejoint les formations de l'IRTS Parmentier. Les apprentis et les étudiants en formation initiale sont intégrés dans des groupes mixtes mêlant différents statuts d'étudiants (apprentis, formation initiale mais aussi professionnels en formation continue).

[www.cfadusocial.fr](http://www.cfadusocial.fr)

### • École doctorale libre du travail social et des solidarités

Depuis 2020, l'IRTS Parmentier a fondé son École doctorale libre du travail social et des solidarités pour **encourager les synergies entre la formation et la recherche en travail social**, ainsi qu'entre l'IRTS et les associations actives dans le domaine du travail et de l'intervention sociale.

Ainsi, l'offre de formation s'étend désormais du niveau 3 au niveau 1, incluant un Doctorat en Travail Social.

[www.irtsparmentier.fr/la-recherche](http://www.irtsparmentier.fr/la-recherche)



## NOS ENGAGEMENTS INSTITUTIONNELS

La non-discrimination des personnes en situation de handicap est affirmée comme un principe majeur d'inclusion sociale. Au-delà des injonctions réglementaires, pour l'IRTS, accueillir des apprenants en situation de handicap en formation est un acte militant quotidien, pour une société plus ouverte et plus juste. Cette démarche est d'autant plus ancrée dans l'identité de l'institution que les métiers visés relèvent de l'aide et du soin, au centre des politiques de compensation. Aussi, l'IRTS prend l'engagement de devenir plus inclusif.

### Nos objectifs :

- **Permettre un accueil de qualité** de la personne en situation de handicap avant l'entrée en formation
- **Veiller à l'adaptation du parcours** de formation à la situation de handicap
- **Assurer la coordination avec les partenaires et les acteurs externes** sur les territoires autour des apprenants en situation de handicap
- **Constituer un réseau et une banque de ressources** sur la thématique du handicap au sein de l'IRTS

L'IRTS s'est doté d'une politique d'accueil des apprenants en situation de handicap, soutenue par l'association, la direction générale et les directeurs d'établissements.

En sa qualité d'Établissement Recevant du Public (ERP), l'IRTS Parmentier dispose de locaux accessibles aux personnes à mobilité réduite sans conditions.

**Une référente handicap est présente** afin de d'accompagner toute personne en situation de handicap quel qu'il soit et joignable à l'adresse email suivante :

[contact.appui.handicap@parmentieridf.fr](mailto:contact.appui.handicap@parmentieridf.fr)



## SOMMAIRE

10	<b>Accompagnant Éducatif et Social</b>
14	<b>Assistant Familial</b>
18	<b>Technicien de l'Intervention Sociale et Familiale</b>
22	<b>Moniteur Éducateur</b>
26	<b>Assistant de Service Social</b>
30	<b>Éducateur de Jeunes Enfants</b>
34	<b>Éducateur Spécialisé</b>
38	<b>Conseiller en Économie Sociale Familiale</b>
42	<b>CAFERUIS</b>
46	<b>CAFDES</b>
50	<b>Prépa CAFDES</b>
54	<b>DEIS</b>



# INFOS GÉNÉRALES

NIVEAUX	Formations	Financements possibles	Où s'inscrire	Coût pédagogique*	NB de places total	NB de places en initial	Frais de sélection	Frais de scolarité annuels	
3	<b>AES</b>	<ul style="list-style-type: none"> <li>Formation Initiale</li> <li>Contrat de professionnalisation</li> <li>Contrat d'apprentissage</li> <li>Compte Personnel de Formation (CPF)</li> <li>Compte de transition professionnel (CTP)</li> <li>Situation d'emploi</li> <li>Financement personnel</li> </ul>	<a href="http://irtsparmentier.fr">irtsparmentier.fr</a>	7 844€**	Paris : 60 Melun : 55 Avon : 55	Paris : 20 Melun : 18 Avon : 20	-	-	
	<b>AF</b>	<ul style="list-style-type: none"> <li>Situation d'emploi</li> </ul>	<a href="http://irtsparmentier.fr">irtsparmentier.fr</a>	2 760 €	Avon : 25	-	50 €	-	
4	<b>ME</b>	<ul style="list-style-type: none"> <li>Formation Initiale</li> <li>Contrat de professionnalisation</li> <li>Contrat d'apprentissage</li> <li>Compte de transition professionnel (CTP)</li> <li>Situation d'emploi</li> <li>Financement personnel</li> </ul>	<a href="http://irtsparmentier.fr">irtsparmentier.fr</a>	14 250 €	Paris : 40 Melun : 40	Paris : 16 Melun : 16	-	-	
	<b>TISF</b>	<ul style="list-style-type: none"> <li>Formation Initiale</li> <li>Contrat de professionnalisation</li> <li>Contrat d'apprentissage</li> <li>Compte de transition professionnel (CTP)</li> <li>Situation d'emploi</li> <li>Financement personnel</li> </ul>	<a href="http://irtsparmentier.fr">irtsparmentier.fr</a>	14 250 €	Paris : 25 Melun : 25	Paris : 9 Melun : 9	-	-	
6	<b>ES</b>	<ul style="list-style-type: none"> <li>Formation Initiale</li> <li>Contrat d'apprentissage</li> <li>Compte de transition professionnel (CTP)</li> <li>Situation d'emploi</li> <li>Financement personnel</li> </ul>	Formation initiale et contrat d'apprentissage <a href="http://parcoursup.fr">parcoursup.fr</a>	21 750 €	Paris : 130 Melun : 70	Paris : 97 Melun : 42		774 €/an (détails sur les pages formation)	
	<b>EJE</b>	<ul style="list-style-type: none"> <li>Formation Initiale</li> <li>Contrat d'apprentissage</li> <li>Compte de transition professionnel (CTP)</li> <li>Financement personnel</li> </ul>		Situation d'emploi	22 500 €	Paris : 55 Melun : 30	Paris : 50 Melun : 25	-	175 € de frais universitaires
	<b>ASS</b>	<ul style="list-style-type: none"> <li>Formation Initiale</li> <li>Contrat d'apprentissage</li> <li>Compte de transition professionnel (CTP)</li> <li>Financement personnel</li> </ul>		<a href="http://irtsparmentier.fr">irtsparmentier.fr</a>	26 100 €	Paris : 60 Melun : 25	Paris : 49 Melun : 20		103 € de CVEC*** (pour les étudiants en formation initiale)
	<b>CESF</b>	<ul style="list-style-type: none"> <li>Formation Initiale</li> <li>Contrat de professionnalisation</li> <li>Contrat d'apprentissage</li> <li>Compte de transition professionnel (CTP)</li> <li>Situation d'emploi</li> <li>Financement personnel</li> </ul>		<a href="http://irtsparmentier.fr">irtsparmentier.fr</a>	8 100 €	Paris : 45	Paris : 26	-	699 € (tarifs révisables)
	<b>CAFERUIS</b>	<ul style="list-style-type: none"> <li>Budget des établissements</li> <li>Plan de formation</li> <li>Financement personnel</li> <li>Compte de transition professionnel (CTP)</li> <li>Compte Personnel de Formation (CPF)</li> </ul>		<a href="http://irtsparmentier.fr">irtsparmentier.fr</a>	7 668 €	Paris : 60 Melun : 20	-	Oral : 95 €	-
7	<b>CAFDES</b>	<ul style="list-style-type: none"> <li>Budget des établissements</li> <li>Plan de formation</li> <li>Financement personnel</li> <li>Compte de transition professionnel (CTP)</li> <li>Compte Personnel de Formation (CPF)</li> </ul>	<a href="http://irtsparmentier.fr">irtsparmentier.fr</a>	16 800 €	50	-	Oral : 170 €	320 €/an (tarifs révisables)	
	<b>DEIS</b>	<ul style="list-style-type: none"> <li>Budget des établissements</li> <li>Plan de formation</li> <li>Financement personnel</li> <li>Compte de transition professionnel (CTP)</li> <li>Compte Personnel de Formation (CPF)</li> </ul>	<a href="http://irtsparmentier.fr">irtsparmentier.fr</a>	13 500 €	20	-	Oral : 95 €	565 €/an dûs au CNAM (tarifs révisables)	

# PÉRIODES DE SÉLECTION

## MELUN ET AVON

	SEPT 2024	OCT	NOV	DEC	JAN 2025	FEV	MARS	AVRIL	MAI	JUIN	JUIL	AOÛT	SEPT	OCT
AF														
AES AVON														
AES MELUN														
TISF														
ME														
ASS														
EJE														
ES														
CAFERUIS														

## PARIS

	SEPT 2024	OCT	NOV	DEC	JAN 2025	FEV	MARS	AVRIL	MAI	JUIN	JUIL	AOÛT	SEPT	OCT
AES														
TISF														
ME														
ASS														
EJE														
ES														
CAFERUIS Mars 25														
CAFERUIS Oct 25														
CAFDES														
DEIS														

**Période PARCOURSUP**



# FINANCEMENTS

	AES	AF	ME	TISF	ES	EJE	ASS	CESF	CAFERUIS	CAFDES	DEIS
Formation initiale											
Contrat d'apprentissage											
Contrat de professionnalisation					Sous conditions	Sous conditions	Sous conditions				
Situation d'emploi											
CPF-TP											
CPF											
Autofinancement											

## DÉFINITION DES FINANCEMENTS

### Formation initiale

Il s'agit d'une formation financée par la Région Île-de-France. Pour y prétendre, il faut répondre à l'un des critères suivants :

- Les jeunes de moins de 26 ans **en poursuite d'études sans interruption** (y compris ceux ayant un contrat de travail étudiant)
- Les jeunes de moins de 26 ans **avec interruption de scolarité de moins de 2 ans** avant le démarrage de la formation
- Les jeunes dont le **service civique** s'est achevé dans un délai d'un an avant l'entrée en formation
- À partir du 1<sup>er</sup> janvier 2024, **les demandeurs d'emploi** inscrits à France Travail à l'entrée en formation, dont le coût de formation n'est pas pris en charge par France Travail
- Les bénéficiaires d'un **PEC** (Parcours Emploi Compétences)
- Les bénéficiaires du **RSA** (Revenu de Solidarité Active)
- Les passerelles **post bac** quand les étudiants ont moins de 26 ans sont examinées au regard des critères d'éligibilité mentionnés ci-dessus
- Les **apprenants relevant du SPRF** (Service Public Régional de Formation) c'est-à-dire sans diplôme, titre ou certification et inscrits sur un parcours de formation complet en formation accompagnant éducatif et social





### **Contrat d'apprentissage (Apprenti)**

Le contrat d'apprentissage est un contrat de travail qui s'adresse aux **jeunes de 16 à 29 ans** révolus. Il n'y a pas de limite d'âge pour les personnes en situation de handicap. La formation de l'apprenti est financée par l'employeur. Le reste à charge pour l'apprenti est de 0 €.

### **Contrat de professionnalisation (Pro)**

Le contrat de professionnalisation est un contrat de travail à durée indéterminée ou à durée déterminée comprenant une obligation de formation. La formation est financée par l'employeur. Ce contrat s'adresse à :

- Tous les jeunes âgés de 16 à 25 ans
- Aux demandeurs d'emploi âgés de 26 ans et plus
- Aux bénéficiaires de certaines allocations (RSA, ASS, AAH)
- Aux personnes ayant bénéficié d'un PEC

### **Situation d'emploi/ Plan de développement des compétences**

Il s'agit d'un statut pour tous salariés faisant fonction de la qualification visée par la formation. L'employeur finance alors la formation et maintient le salaire du salarié. Ce dernier doit faire sa demande de formation auprès de son employeur.

### **CPF-TP (Compte Personnel de Formation Transition Pro)**

Il s'agit d'une modalité particulière de mobilisation du CPF permettant aux salariés en projet de reconversion professionnelle de financer des formations longues (certifiante). Le salarié peut bénéficier d'un droit à congé et d'un maintien de sa rémunération (totale ou partielle) pendant la durée de la formation. Votre dossier doit être déposé au moins 3 mois avant le début de la formation.

### **CPF (Compte Personnel de Formation)**

C'est un dispositif pour les salariés, les demandeurs d'emploi et les travailleurs non-salariés géré par la Caisse des dépôts. Il permet de financer uniquement une formation courte ou certains domaines de compétence. Il n'y a pas de rémunération par la Caisse des dépôts.

### **Autofinancement**

L'autofinancement permet de financer soi-même sa formation en totalité ou en partie. Un abattement de 20 % est alors accordé sur ce montant. Les étudiants de l'IRTS peuvent profiter d'un partenariat avec le Crédit Mutuel pour le financement en autofinancement.





ACCOMPAGNANT  
ÉDUCATIF  
ET SOCIAL



DIPLÔME D'ÉTAT

**NIVEAU 3**

DURÉE DE LA FORMATION

**13 MOIS**

RNCP

**36004**

DATE D'ENREGISTREMENT

**30 AOÛT 2021**

CERTIFICATEUR

**MINISTÈRE CHARGÉ  
DE LA SOLIDARITÉ**

NOMBRE DE PLACES

**PARIS**

**60 PLACES**

dont 20 financées  
par la région IDF

**MELUN**

**55 PLACES**

dont 18 financées  
par la région IDF

**AVON**

**55 PLACES**

dont 20 financées  
par la région IDF

## LE MÉTIER

L'Accompagnant Éducatif et Social assure un soutien essentiel aux enfants, adolescents, adultes, personnes âgées et familles, dans **les activités de la vie quotidienne** et dans leur **intégration sociale, scolaire ou récréative**.

Il intervient à **domicile**, en **structures collectives** (comme les établissements pour personnes âgées ou handicapées), ainsi que dans les **milieux scolaires et sociaux**.

L'Accompagnant Éducatif et Social favorise le bien-être et l'épanouissement des individus, en accord avec leur projet de vie.

Les missions qu'il accomplit sont variées et s'adaptent au degré d'autonomie des personnes qu'il assiste : de la préparation des repas à l'hygiène personnelle, en passant par l'organisation d'activités culturelles ou artistiques, son objectif principal demeure de **favoriser leur bien-être et leur stabilité** au jour le jour.

## ÉVOLUTIONS DE CARRIÈRE

Après l'obtention du Diplôme d'Accompagnant Éducatif et Social, les évolutions de carrière peuvent inclure des formations supérieures telles que le **Diplôme de Technicien de l'Intervention Sociale et Familiale (DETISF)** ou encore le **Diplôme d'État de Moniteur Éducateur (DEME)**.

## ADMISSION

### • PRÉREQUIS

Il est recommandé d'être à l'aise avec l'expression orale et écrite, notamment pour appréhender les épreuves de certifications.

### • INSCRIPTION

Sur notre site internet [www.irtsparmontier.fr](http://www.irtsparmontier.fr) avec dossier de candidature à compléter en ligne.

Les candidats dont le dossier de candidature a été retenu sont convoqués à **une épreuve orale d'admission**, sauf pour les admis de droits (se référer au règlement d'admission).

L'épreuve orale permet d'appréhender les motivations et la capacité du candidat à s'engager dans cette formation.

Les admis de droit sont convoqués pour **un entretien de positionnement**.

### • CALENDRIER

Les périodes de candidature s'étalent entre décembre de l'année en cours et septembre de l'année suivante, sous réserve de modification (retrouvez les dates de sélection de nos établissements sur notre site internet).

## OBJECTIFS

La formation AES a pour objectif d'acquérir les connaissances et compétences nécessaires en vue de la validation des blocs de compétences de la formation AES :

1

Accompagnement de la personne dans les actes essentiels de la vie quotidienne

2

Accompagnement de la personne dans les actes de la vie quotidienne dans le respect de cette personne et les règles d'hygiène et sécurité

3

Accompagnement à la vie sociale et relationnelle de la personne

4

Positionnement en tant que travailleur social dans son contexte d'intervention

5

Travail en équipe pluri-professionnelle, gestion des risques et traitement des informations liées à l'accompagnement de la personne

## INDICATEURS 2023



TAUX DE  
**REMPLISSAGE**

- Paris : -
- Melun : **58 %**
- Avon : -



TAUX D'  
**ACCESSIBILITÉ**

- Paris : **27 %**
- Melun : **53 %**
- Avon : **26 %**



TAUX DE  
**RÉUSSITE**

- Paris : **100 %**
- Melun : **90 %**
- Avon : -



TAUX D'  
**ABANDON**

- Paris : **20 %**
- Melun : **14 %**
- Avon : -

## MODALITÉ DE FORMATION

Alternance entre formation théorique et formation pratique :

### THÉORIQUE

**567 h**

dont 21 h consacrées à l'AFGSU (Attestation de Formation aux Gestes et Soins d'Urgence de niveau 2)



### PRATIQUE

**840 h**

soit 24 semaines réparties en 2 ou 3 stages



## MODALITÉ D'ÉVALUATION

L'acquisition des compétences est évaluée par des épreuves écrites, orales et études de cas pratiques.

## MÉTHODE MOBILISÉE

Les modalités pédagogiques associent le présentiel et le distanciel. Les étudiants ont accès à **un campus numérique**. Les sessions regroupées à l'IRTS se concentrent sur l'enseignement des concepts théoriques, l'analyse de la pratique professionnelle et l'application des méthodes.

En alternance avec les sites de formation qualifiants, les stagiaires en formation initiale effectuent généralement **deux ou trois stages**. Pour les stagiaires en emploi, ceux-ci demeurent sur leur lieu de travail habituel pour leur stage professionnel, mais effectuent également un stage externe.

## TARIFS\*

### • FRAIS DE SÉLECTION

Aucun

### • FRAIS DE SCOLARITÉ ANNUELS

Aucun

### • FRAIS PÉDAGOGIQUES

Le coût de la formation est pris en charge par différents organismes en fonction du statut de l'étudiant.

*Voir financements ci-contre.*



**Le coût de la formation est de 14 €/h soit un total de 7 844 € (dont 200 € pour l'AFGSU).**

## FINANCEMENTS

- **Formation initiale** : frais pédagogiques pris en charge par le Conseil Régional (critères d'éligibilité accessibles sur notre site web).
- **Alternance** : contrat d'apprentissage ou contrat de professionnalisation (frais pédagogiques pris en charge par l'employeur ou les fonds de formation). Le reste à charge pour l'apprenti est de 0 €.
- **Situation d'emploi/Plan de développement des compétences** : frais pédagogiques pris en charge par le fonds de formation de l'employeur.
- **Compte Personnel de Formation Transition Pro** (CPF-TP).
- **Compte Personnel de Formation** (CPF).
- **Autofinancement.**



## CONTACTS

### IRTS PARIS

**145 avenue Parmentier  
75010 Paris**

- **Responsable de filière**  
Abigaël BERAUD  
01 73 79 52 49  
aberaud@parmentieridf.fr
- **Secrétaire pédagogique**  
Nadia KHALSI  
01 73 79 51 20  
nkhalsi@parmentieridf.fr
- **Service admission**  
01 73 79 51 16  
admission75@parmentieridf.fr
- **Conseillère formation**  
Marie-France VERNE  
01 73 79 51 19  
mfverne@parmentieridf.fr

### IRTS MELUN

**8 bis rue Eugène Gonon  
77000 Melun**

- **Responsable de filière**  
Marie-Pierre PANCRAZI  
01 78 49 60 91  
mpracrazi@parmentieridf.fr
- **Secrétaire pédagogique**  
Arlette VEZIGNOL  
01 78 49 60 90  
avezignol@parmentieridf.fr
- **Service admission**  
01 78 49 60 10  
admission77@parmentieridf.fr
- **Conseillère formation**  
Aurélien MULARD  
01 78 49 60 19  
amulard@parmentieridf.fr

### IRTS AVON

**44 avenue de Valvins  
Bâtiment Odéon  
77210 Avon**

- **Responsable de filière**  
Marie-Pierre PANCRAZI  
01 78 49 60 91  
mpracrazi@parmentieridf.fr
- **Secrétaire pédagogique**  
Arlette VEZIGNOL  
01 78 49 60 90  
avezignol@parmentieridf.fr
- **Service admission**  
01 78 49 60 10  
admission77@parmentieridf.fr
- **Conseillère formation**  
Aurélien MULARD  
01 78 49 60 19  
amulard@parmentieridf.fr



ASSISTANT  
FAMILIAL



DIPLÔME D'ÉTAT

NIVEAU 3

DURÉE DE LA FORMATION

22 MOIS

RNCP

4500

DATE D'ENREGISTREMENT

4 JUIN 2024

CERTIFICATEUR

MINISTÈRE DE LA SANTÉ  
ET DE LA PRÉVENTION

NOMBRE DE PLACES

AVON

25 PLACES

## LE MÉTIER

L'Assistant Familial accueille de manière permanente, dans son domicile et sa famille, des mineurs ou de jeunes majeurs âgés de dix-huit à vingt et un ans.

Cet accueil peut être réalisé dans le cadre de la **protection de l'enfance** ou d'une **prise en charge médico-sociale ou thérapeutique**.

Pour exercer cette fonction, l'Assistant Familial doit obtenir un agrément délivré par le Président du Conseil Général de son département de résidence.

Son rôle, notamment dans les cas de séparation entre parents et enfants, est de **fournir des conditions de vie favorables** au développement physique, psychique, affectif et social de l'enfant ou de l'adolescent qui lui est confié. Intégré à une équipe pluridisciplinaire, l'Assistant Familial contribue à des réunions d'évaluation ou de synthèse sur la situation des enfants accueillis, inscrivant ainsi son action dans **un projet éducatif global adapté à chaque individu**.

## ÉVOLUTIONS DE CARRIÈRE

Après l'obtention du Diplôme d'Assistant Familial, les évolutions de carrière peuvent inclure des formations supérieures telles que le **Diplôme de Technicien de l'Intervention Sociale et Familiale (DETISF)**, ou bien le **Diplôme d'Accompagnant Éducatif et Social (DEAES)** ou encore le **Diplôme d'État de Moniteur Éducateur (DEME)**.

## ADMISSION

### • PRÉREQUIS

- Être en situation d'emploi d'Assistant Familial agréé.
- Avoir accompli le stage préparatoire de 60 heures.
- Obtenir l'accord de l'employeur, qui initie la formation.

### • INSCRIPTION

Sur notre site internet [www.irtsparmentier.fr](http://www.irtsparmentier.fr) avec dossier de candidature à compléter en ligne.

### • CALENDRIER

- **Inscriptions** : calendrier des sélections sur notre site internet.
- **Rentrée** : en novembre de chaque année.

## OBJECTIFS

La formation AF a pour objectif d'acquérir les connaissances et compétences nécessaires en vue de la validation des blocs de compétences AF.

1

Accueillir et intégrer l'enfant dans sa famille d'accueil

2

Accompagner l'éducation de l'enfant

3

Communiquer dans son contexte professionnel et dans son cadre institutionnel



## MODALITÉ DE FORMATION

Alternance entre formation théorique et formation pratique :

### THÉORIQUE

240 h



### PRATIQUE

- Pas de stage pratique pendant la formation théorique.
- Un stage obligatoire avant la formation.
- Une évaluation de l'évolution du stagiaire est effectuée sur le lieu de travail avec le référent professionnel (formation en alternance et cours d'emploi).



## MODALITÉ D'ÉVALUATION

L'acquisition des compétences est évaluée par des épreuves écrites pour chacun des blocs de compétences.

## MÉTHODE MOBILISÉE

Formation théorique de **2 jours par mois pendant 22 mois** (hors mercredi et vacances scolaires). Le lieu de travail continue à être un environnement de formation où l'on évalue la progression du stagiaire et où l'on élabore les documents nécessaires en préparation des examens de certification.

## INDICATEURS 2023



TAUX DE  
REPLISSAGE

- Avon : 100 %



TAUX D'  
ACCESSIBILITÉ

- Avon : -



TAUX DE  
RÉUSSITE

- Avon : -



TAUX D'  
ABANDON

- Avon : -



## TARIFS\*

### • FRAIS DE SÉLECTION

Aucun

### • FRAIS D'INSCRIPTION

50 €

### • FRAIS PÉDAGOGIQUES

Le coût de la formation est pris en charge par l'employeur.

*Voir financements ci-contre.*

i

**Le coût de la formation est de 11,50 €/h soit un total de 2 760 €.**



## CONTACTS

### IRTS AVON

**44 avenue de Valvins  
Bâtiment Odéon  
77210 Avon**

- **Responsable de filière**  
Marie-Pierre PANCRAZI  
01 78 49 60 91  
irts77fontainebleau@parmentieridf.fr
- **Secrétaire pédagogique**  
Aura BORHA  
01 78 49 60 12  
aborha@parmentieridf.fr
- **Conseillère formation**  
Aurélié MULARD  
01 78 49 60 19  
amulard@parmentieridf.fr

## FINANCEMENTS

- **Situation d'emploi/Plan de développement des compétences.**





TECHNICIEN DE  
L'INTERVENTION  
SOCIALE ET  
FAMILIALE



DIPLÔME D'ÉTAT

**NIVEAU 4**

DURÉE DE LA FORMATION

**2 ANS**

RNCP

**39680**

DATE D'ENREGISTREMENT

**1 JUILLET 2024**

CERTIFICATEUR

**MINISTÈRE DE LA SANTÉ  
ET DE LA PRÉVENTION**

NOMBRE DE PLACES

**PARIS**

**25 PLACES**

dont 9 financées  
par la région IDF

**MELUN**

**25 PLACES**

dont 9 financées  
par la région IDF

## LE MÉTIER

Le Technicien de l'Intervention Sociale et Familiale, intervient auprès de familles, individus isolés ou personnes handicapées. Son action préventive, éducative et réparatrice vise à **promouvoir l'autonomie et l'intégration, ainsi qu'à renforcer le lien social.**

Il favorise le développement de la dynamique familiale et offre **un soutien spécifique à la parentalité** notamment dans les activités de la vie quotidienne, comme l'environnement domestique, la nutrition, la santé et la gestion des ressources.

Il exerce ses fonctions soit au **domicile** des bénéficiaires, soit au sein d'**associations d'aide à domicile**, ou encore dans des **structures sociales et médico-sociales** telles que les établissements pour personnes handicapées, les résidences pour personnes âgées, les centres d'hébergement et de réinsertion sociale (CHRS), ainsi que les foyers maternels et les foyers de l'enfance.

## ÉVOLUTIONS DE CARRIÈRE

Après l'obtention du Diplôme de Moniteur Éducateur, les évolutions de carrière peuvent inclure des formations supérieures telles que, par exemple le **Diplôme d'Éducateur Spécialisé (DEES)**, le **Diplôme d'Assistant de Service Social (DEASS)** ou bien le **Diplôme d'Éducateur de Jeunes Enfants (DEEJE)**.

## ADMISSION

### • PRÉREQUIS

L'accès à la formation n'exige pas de prérequis. Une certaine aisance orale et écrite est recommandée, notamment pour appréhender les épreuves de certifications.

### • INSCRIPTION

- Inscription avec dépôt d'un dossier de candidature sur notre site internet [www.irtsparmentier.fr](http://www.irtsparmentier.fr)
- **Épreuve orale de 30 min** destinée à évaluer la manière dont le candidat envisage la fonction de TISF, son aptitude et sa motivation à l'exercice de la profession. L'entretien est conduit à partir d'une note rédigée au préalable par le candidat.

### • CALENDRIER

- **Établissement de Paris** : période de sélection entre mai et septembre de chaque année.
- **Établissement de Melun** : période de sélection entre août et septembre de chaque année.
- **Rentrées** : septembre de chaque année.

## OBJECTIFS

La formation TISF a pour objectif d'acquérir les connaissances et compétences nécessaires en vue de la validation des blocs de compétences TISF.

1

Contribuer à l'accompagnement socio-éducatif dans une logique de parcours

2

Accompagner le(s) parent(s)/futur(s) parent(s) dans l'exercice de la fonction parentale

3

S'inscrire dans un travail d'équipe et partenarial pour assurer la continuité des accompagnements dans une logique de parcours

## MODALITÉ DE FORMATION

Alternance entre formation théorique et formation pratique :

### THÉORIQUE

950 h



### PRATIQUE

1050 h

soit 30 semaines



- **À Paris** : les stages sont en alternance avec la formation théorique, soit 3 semaines de stages/3 semaines de cours sur la durée de la formation.
- **À Melun** : 30 semaines de stages réparties sur les 2 années de formation.
- Pour les étudiants en situation d'emploi, en contrat de professionnalisation ou en contrat d'apprentissage, un stage hors employeur est obligatoire pour une durée minimale de 8 semaines.
- La formation pratique doit se dérouler au moins sur 2 sites distincts.
- Une période de formation pratique doit permettre au candidat d'intervenir au domicile des personnes aidées.

## INDICATEURS 2023



TAUX DE  
**REPLISSAGE**

- Paris : 60 %
- Melun : 52 %



TAUX D'  
**ACCESSIBILITÉ**

- Paris : 52 %
- Melun : 75 %



TAUX DE  
**RÉUSSITE**

- Paris : 100 %
- Melun : 100 %



TAUX D'  
**ABANDON**

- Paris : 19 %
- Melun : 0 %

## MODALITÉ D'ÉVALUATION

L'acquisition des compétences est évaluée par des épreuves écrites et orales.

## MÉTHODE MOBILISÉE

Au cours de la formation théorique, diverses méthodes sont utilisées telles que des cours, des conférences, des travaux de groupe et des projets individuels.

Pendant la formation pratique, les étudiants réalisent des mises en situation, la concrétisation de projets et/ou d'activités, ainsi que des périodes d'observation.

## TARIFS\*

### • FRAIS DE SÉLECTION

Aucun

### • FRAIS D'INSCRIPTION

Aucun

### • FRAIS PÉDAGOGIQUES

Le coût de la formation est pris en charge par différents organismes en fonction du statut de l'étudiant.

*Voir financements ci-contre.*



**Le coût de la formation est de 15 €/h soit un total de 14 250 €.**

## FINANCEMENTS

- **Formation initiale** : frais pédagogiques pris en charge par le Conseil Régional (critères d'éligibilité accessibles sur notre site web).
- **Alternance** : contrat d'apprentissage ou contrat de professionnalisation (frais pédagogiques pris en charge par l'employeur ou les fonds de formation). Le reste à charge pour l'apprenti est de 0 €.
- **Situation d'emploi/Plan de développement des compétences** : frais pédagogiques pris en charge par le fonds de formation de l'employeur.
- **Compte Personnel de Formation (CPF)**.
- **Autofinancement**.



## CONTACTS

### IRTS PARIS

**145 avenue Parmentier  
75010 Paris**

- **Responsable de filière**  
Abigaël BERAUD  
01 73 79 52 49  
aberaud@parmentieridf.fr
- **Secrétaire pédagogique**  
Nadia KHALSI  
01 73 79 51 20  
nkhalsi@parmentieridf.fr
- **Service admission**  
01 73 79 51 15  
admission75@parmentieridf.fr
- **Conseillère formation**  
Marie-France VERNE  
01 73 79 51 19  
mfverne@parmentieridf.fr

### IRTS MELUN

**8 bis rue Eugène Gonon  
77000 Melun**

- **Responsable de filière**  
Eva MENDY  
01 78 49 60 42  
emendy@parmentieridf.fr
- **Secrétaire pédagogique**  
Jessica VENDEUIL  
01 78 49 60 05  
jvendeuil@parmentieridf.fr
- **Service admission**  
01 78 49 60 10  
admission77@parmentieridf.fr
- **Conseillère formation**  
Aurélie MULARD  
01 78 49 60 19  
amulard@parmentieridf.fr





MONITEUR  
ÉDUCATEUR



DIPLÔME D'ÉTAT

**NIVEAU 4**

DURÉE DE LA FORMATION

**2 ANS**

RNCP

**39643**

DATE D'ENREGISTREMENT

**5 JUILLET 2024**

CERTIFICATEUR

**MINISTÈRE DE  
L'ÉDUCATION NATIONALE  
ET DE LA JEUNESSE**

**MINISTÈRE DES SPORTS  
ET DES JEUX OLYMPIQUES  
ET PARALYMPIQUES**

**MINISTÈRE DE LA JUSTICE**

**MINISTÈRE DE LA SANTÉ  
ET DE LA PRÉVENTION**

NOMBRE DE PLACES

**PARIS**

**40 PLACES**

dont 16 financées  
par la région IDF

**MELUN**

**40 PLACES**

dont 16 financées  
par la région IDF

## LE MÉTIER

Le Moniteur-Éducateur joue un rôle essentiel dans l'**action socio-éducative, l'animation et l'organisation de la vie quotidienne** des enfants, d'adolescents ou d'adultes en situation de vulnérabilité et/ou en situation de handicap.

**Il accompagne les apprentissages et soutient le développement** des capacités de socialisation, d'autonomie et d'insertion des personnes. Il participe à l'organisation de la vie quotidienne dans l'établissement et anime des temps individuels et collectifs.

Il exerce, à titre d'exemple, dans le secteur de la protection de l'enfance, de la lutte contre les exclusions, du handicap ou grand âge. Il peut être employé par des **collectivités territoriales**, des **organismes publics** ainsi que par des **associations** et des **entités privées**.

## ÉVOLUTIONS DE CARRIÈRE

Après l'obtention du Diplôme de Moniteur Éducateur, les évolutions de carrière peuvent inclure des formations supérieures telles que, par exemple le **Diplôme d'Éducateur Spécialisé (DEES)**, le **Diplôme d'Assistant de Service Social (DEASS)** ou bien le **Diplôme d'Éducateur de Jeunes Enfants (DEEJE)**.

## ADMISSION

### • PRÉREQUIS

L'accès à la formation n'exige pas de prérequis. Une certaine aisance orale et écrite est recommandée, notamment pour appréhender les épreuves de certifications.

### • INSCRIPTION

- Inscription avec dépôt d'un dossier de candidature sur notre site internet [www.irtsparmontier.fr](http://www.irtsparmontier.fr)
- **Épreuve orale de 30 min** destinée à évaluer la manière dont le candidat envisage la fonction de ME, son aptitude et sa motivation à exercer de la profession. L'entretien est conduit à partir d'une note rédigée au préalable par le candidat.

### • CALENDRIER

- **Pour nos établissements** : période de sélection (épreuves écrites et orales) entre janvier et mai de chaque année.
- **Rentrée** : septembre de chaque année.

## OBJECTIFS

La formation ME a pour objectif d'acquérir les connaissances et compétences nécessaires en vue de la validation des blocs de compétences ME.

1

Contribuer à l'accompagnement socio-éducatif dans une logique de parcours

2

Contribuer au projet éducatif spécialisé dans une visée inclusive

3

S'inscrire dans un travail d'équipe et partenarial pour assurer la continuité des accompagnements dans une logique de parcours

## MODALITÉ DE FORMATION

Alternance entre formation théorique et formation pratique :

### THÉORIQUE

950 h



### PRATIQUE

1050 h

soit 30 semaines réparties en 2 périodes (une par année de formation)



- Pour les étudiants en situation d'emploi, en contrat de professionnalisation ou en contrat d'apprentissage, un stage hors employeur est obligatoire pour une durée minimale de 8 semaines.
- La formation pratique doit se dérouler au moins sur 2 sites distincts.
- Une période de formation pratique doit être effectuée obligatoirement dans une structure recevant du public en situation d'hébergement.

## MODALITÉ D'ÉVALUATION

L'acquisition des compétences est évaluée par des épreuves écrites et orales.

## MÉTHODE MOBILISÉE

Au cours de la formation théorique, diverses méthodes sont utilisées telles que des cours, des conférences, des travaux de groupe et des projets individuels.

Pendant la formation pratique, les étudiants réalisent des mises en situation, la concrétisation de projets et/ou d'activités, ainsi que des périodes d'observation.

## INDICATEURS 2023



### TAUX DE REMPLISSAGE

- Paris : 69 %
- Melun : 70 %



### TAUX D'ACCESSIBILITÉ

- Paris : 63 %
- Melun : 43 %



### TAUX DE RÉUSSITE

- Paris : 93 %
- Melun : 95 %



### TAUX D'ABANDON

- Paris : 0 %
- Melun : 9 %





## TARIFS\*

### • FRAIS DE SÉLECTION

Aucun

### • FRAIS D'INSCRIPTION

Aucun

### • FRAIS PÉDAGOGIQUES

Le coût de la formation est pris en charge par différents organismes en fonction du statut de l'étudiant.

*Voir financements ci-contre.*



**Le coût de la formation est de 15 €/h soit un total de 14 250 €.**

## FINANCEMENTS

- **Formation initiale** : frais pédagogiques pris en charge par le Conseil Régional (critères d'éligibilité accessibles sur notre site web).
- **Alternance** : contrat d'apprentissage ou contrat de professionnalisation (frais pédagogiques pris en charge par l'employeur ou les fonds de formation). Le reste à charge pour l'apprenti est de 0 €.
- **Situation d'emploi/Plan de développement des compétences** : frais pédagogiques pris en charge par le fonds de formation de l'employeur.
- **Compte Personnel de Formation (CPF)**.
- **Autofinancement**.



## CONTACTS

### IRTS PARIS

**145 avenue Parmentier  
75010 Paris**

- **Responsable de filière**  
Abigaël BERAUD  
01 73 79 52 49  
aberaud@parmentieridf.fr
- **Secrétaire pédagogique**  
Nadia KHALSI  
01 73 79 51 20  
nkhalsi@parmentieridf.fr
- **Service admission**  
01 73 79 51 15  
admission75@parmentieridf.fr
- **Conseillère formation**  
Marie-France VERNE  
01 73 79 51 19  
mfverne@parmentieridf.fr

### IRTS MELUN

**8 bis rue Eugène Gonon  
77000 Melun**

- **Responsable de filière**  
Eva MENDY  
01 78 49 60 42  
emendy@parmentieridf.fr
- **Secrétaire pédagogique**  
Jessica VENDEUIL  
01 78 49 60 05  
jvendeuil@parmentieridf.fr
- **Service admission**  
01 78 49 60 10  
admission77@parmentieridf.fr
- **Conseillère formation**  
Aurélien MULARD  
01 78 49 60 19  
amulard@parmentieridf.fr



A black and white photograph of two young women standing side-by-side in front of a building entrance with large glass windows. The woman on the left is wearing a light-colored, textured coat and jeans. The woman on the right is wearing a dark jacket over a white ribbed top and dark pants, and is holding a white handbag. An orange rectangular box is overlaid on the right side of the image, containing the text 'ASSISTANT DE SERVICE SOCIAL' in a white, outlined, sans-serif font.

ASSISTANT  
DE SERVICE  
SOCIAL



DIPLÔME D'ÉTAT

NIVEAU 6

et une bi-diplomation  
à cursus unique pour  
l'obtention d'un Diplôme  
National de Licence\*

DURÉE DE LA FORMATION

3 ANS

RNCP

37675

DATE D'ENREGISTREMENT

23 AOÛT 2018

CERTIFICATEUR

MINISTÈRE CHARGÉ  
DE LA SOLIDARITÉ

MINISTÈRE  
DE L'ENSEIGNEMENT  
SUPÉRIEUR ET  
DE LA RECHERCHE

NOMBRE DE PLACES

PARIS

60 PLACES

dont 49 financées  
par la région IDF

MELUN

25 PLACES

dont 20 financées  
par la région IDF

## LE MÉTIER

L'Assistant de Service Social exerce avec expertise une profession réglementée, offrant un soutien qualifié au sein de diverses institutions et champs d'intervention, conformément à des mandats spécifiques.

Son rôle consiste à **favoriser l'autonomie des individus, des familles et des groupes** en les aidant à devenir acteurs de leur propre développement, tout en **renforçant les liens sociaux et les solidarités** dans leur environnement dans le respect des principes éthiques et déontologiques.

Il contribue parfois à l'**élaboration des politiques sociales**, en participant à la réflexion sur les orientations générales et les missions de son employeur. Cette diversité de fonctions peut nécessiter une spécialisation ou l'exercice de responsabilités spécifiques, en cohérence avec les objectifs de la profession.

## ÉVOLUTIONS DE CARRIÈRE

Après l'obtention du Diplôme d'Assistant de Service Social, les évolutions de carrière peuvent inclure des formations supérieures telles que le **Diplôme d'État d'Ingénierie Sociale (DEIS)**, le **Certificat d'Aptitude aux Fonctions d'Encadrement et de Responsable d'Unité d'Intervention Sociale (CAFERUIS)**, ou encore le **Certificat d'Aptitude aux Fonctions de Directeur d'Établissement ou de Service d'intervention sociale (CAFDES)**.

## ADMISSION

### • PRÉREQUIS

- Être titulaire du **baccalauréat**.
- Ou avoir un diplôme, certificat ou titre homologué inscrit au **Répertoire National des Certifications Professionnelles de niveau 4**.

*Si vous êtes titulaire d'un diplôme étranger, veuillez prendre contact auprès du Centre d'Information sur la reconnaissance des diplômes Enic-Naric et nous adresser obligatoirement une attestation de comparabilité qui référence le diplôme et le grade obtenu à l'étranger.*

### • INSCRIPTION

- Sur la plateforme **Parcoursup** (en formation initiale et en apprentissage) pour les futurs bacheliers, bacheliers, étudiants en réorientation, demandeurs d'emploi.
- Sur notre site internet **www.irtsparmontier.fr** avec dossier de candidature à compléter en ligne pour tous les autres statuts.

### • CALENDRIER

- **Pour les candidats éligibles à Parcoursup** : inscription sur la plateforme entre janvier et mars de chaque année.
- **Pour tous les autres candidats** : l'épreuve orale se déroule entre janvier et juin de chaque année.

## OBJECTIFS

La formation ASS a pour objectif d'acquérir les connaissances et compétences nécessaires en vue de la validation des blocs de compétences de la formation ASS.

1 Intervention sociale individuelle

2 Intervention sociale collective

3 Diagnostic social territorial

4 Analyse de l'environnement social, familial et territorial

5 Expression et communication écrite et orale

6 Communication professionnelle en travail social

7 Connaissance et analyse des contextes institutionnels

8 Mobilisation des acteurs et des partenaires

## INDICATEURS 2023



TAUX DE  
REPLISSAGE

- Paris : 88 %
- Melun : 120 %



TAUX D'  
ACCESSIBILITÉ

- Paris : 36 %
- Melun : 45 %



TAUX DE  
RÉUSSITE

- Paris : 87 %
- Melun : 76 %



TAUX D'  
ABANDON

- Paris : 37 %
- Melun : 36 %

## MODALITÉ DE FORMATION

Alternance entre formation théorique et formation pratique :

THÉORIQUE

1740 h



PRATIQUE

1820 h



- 1 stage de 8 semaines en première année.
- 1 stage de 22 semaines en deuxième année (orientation ASI : Accompagnement Social Individualisé).
- 1 stage de 22 semaines (orientation TSC : Travail Social Collectif).
- Pour les étudiants en situation d'emploi, en contrat de professionnalisation ou en contrat d'apprentissage, un stage hors employeur est obligatoire pour une durée minimale de 8 semaines.

## MODALITÉ D'ÉVALUATION

L'acquisition des compétences est évaluée par des épreuves écrites, orales, la rédaction et la soutenance d'un mémoire de pratique professionnelle.

## MÉTHODE MOBILISÉE

Au cours de la formation théorique, diverses méthodes sont utilisées telles que des cours, des conférences, des travaux de groupe et des projets individuels. Pendant la formation pratique, les étudiants réalisent des mises en situation, la concrétisation de projets et/ou d'activités, ainsi que des périodes d'observation.

## TARIFS\*

### • FRAIS DE SÉLECTION

Aucun

### • FRAIS DE SCOLARITÉ ANNUELS

774 € soit :

- Frais d'inscription : 170 €
- Frais de dossier : 429 €
- Frais universitaires : 175 €

Les étudiants en formation initiale doivent s'acquitter de la CVEC d'un montant de 103 € sur le site [messervices.etudiant.gouv.fr](http://messervices.etudiant.gouv.fr)

### • FRAIS PÉDAGOGIQUES

Le coût de la formation est pris en charge par différents organismes en fonction du statut de l'étudiant.

Voir financements ci-contre.



Le coût de la formation est de 15 €/h soit un total de 26 100 €.

## FINANCEMENTS

- **Formation initiale** : frais pédagogiques pris en charge par le Conseil Régional.
- **Alternance** : contrat d'apprentissage ou contrat de professionnalisation (frais pédagogiques pris en charge par l'employeur ou les fonds de formation). Le reste à charge pour l'apprenti est de 0 €.
- **Situation d'emploi/Plan de développement des compétences** : frais pédagogiques pris en charge par le fonds de formation de l'employeur.
- **Compte Personnel de Formation Transition Pro** (CPF-TP).
- **Compte Personnel de Formation** (CPF).
- **Autofinancement.**



## CONTACTS

### IRTS PARIS

145 avenue Parmentier  
75010 Paris


- **Responsable de filière**  
Dalila MECHAHEB  
01 73 79 51 62  
[dmechaheb@parmentieridf.fr](mailto:dmechaheb@parmentieridf.fr)
- **Secrétaires pédagogiques**  
Sarah SAMOUD  
01 73 79 51 50  
[ssamoud@parmentieridf.fr](mailto:ssamoud@parmentieridf.fr)  
Adèle LAVERGNE  
01 73 79 52 02  
[alavergne@parmentieridf.fr](mailto:alavergne@parmentieridf.fr)
- **Service admission**  
01 73 79 51 13  
[admission75@parmentieridf.fr](mailto:admission75@parmentieridf.fr)
- **Conseillère formation**  
Marie-France VERNE  
01 73 79 51 19  
[mfverne@parmentieridf.fr](mailto:mfverne@parmentieridf.fr)

### IRTS MELUN

8 bis rue Eugène Gonon  
77000 Melun

- **Responsable de filière**  
Linda SADAN  
01 78 49 60 47  
[lsadan@parmentieridf.fr](mailto:lsadan@parmentieridf.fr)
- **Secrétaire pédagogique**  
Jessica VENDEUIL  
01 78 49 60 05  
[jvendeuil@parmentieridf.fr](mailto:jvendeuil@parmentieridf.fr)
- **Service admission**  
01 78 49 60 10  
[admission77@parmentieridf.fr](mailto:admission77@parmentieridf.fr)
- **Conseillère formation**  
Aurélien MULARD  
01 78 49 60 19  
[amulard@parmentieridf.fr](mailto:amulard@parmentieridf.fr)





ÉDUCATEUR  
DE JEUNES  
ENFANTS



DIPLÔME D'ÉTAT

**NIVEAU 6**

et une bi-diplomation  
à cursus unique pour  
l'obtention d'un Diplôme  
National de Licence\*

DURÉE DE LA FORMATION

**3 ANS**

RNCP

**37679**

DATE D'ENREGISTREMENT

**22 AOÛT 2018**

CERTIFICATEUR

**MINISTÈRE  
DE L'ENSEIGNEMENT  
SUPÉRIEUR ET  
DE LA RECHERCHE**

NOMBRE DE PLACES

**PARIS**

**55 PLACES**

dont 50 financées  
par la région IDF

**MELUN**

**30 PLACES**

dont 25 financées  
par la région IDF

## LE MÉTIER

L'Éducateur de Jeunes Enfants est un acteur majeur du secteur socio-éducatif, alliant travail social et éducatif. Son rôle essentiel est d'**accompagner et d'éduquer les jeunes enfants de 0 à 7 ans**, en collaboration avec leur famille, dans une approche globale et sociale.

Il œuvre dans **la prévention, l'éducation et la coordination de ses actions** en collaboration avec différents partenaires. Faisant partie d'une équipe pluridisciplinaire, il intervient tant pour des actions individuelles que collectives, et peut coordonner des projets internes à l'établissement. Il tisse des partenariats dans les **domaines éducatif, culturel, social, médico-social et sanitaire**.

L'EJE exerce principalement dans les **structures d'accueil de la petite enfance** (crèches, multi-accueil, jardins d'enfants, MECS, foyer d'accueil...) et peut également assumer des responsabilités de direction dans certains établissements.

## ÉVOLUTIONS DE CARRIÈRE

Après l'obtention du Diplôme d'Éducateur de Jeunes Enfants, les évolutions de carrière peuvent inclure des formations supérieures telles que le **Diplôme d'État d'Ingénierie Sociale (DEIS)**, le **Certificat d'Aptitude aux Fonctions d'Encadrement et de Responsable d'Unité d'Intervention Sociale (CAFERUIS)**, ou encore le **Certificat d'Aptitude aux Fonctions de Directeur d'Établissement ou de Service d'intervention sociale (CAFDES)**.

## ADMISSION

### • PRÉREQUIS

- Être titulaire du **baccalauréat**.
- Ou avoir un diplôme, certificat ou titre homologué inscrit au **Répertoire National des Certifications Professionnelles de niveau 4**.

*Si vous êtes titulaire d'un diplôme étranger, veuillez prendre contact auprès du Centre d'Information sur la reconnaissance des diplômes Enic-Naric et nous adresser obligatoirement une attestation de comparabilité qui référence le diplôme et le grade obtenu à l'étranger.*

### • INSCRIPTION

- Sur la plateforme **Parcoursup** (en formation initiale et en apprentissage) pour les futurs bacheliers, bacheliers, étudiants en réorientation, demandeurs d'emploi.
- Sur notre site internet **www.irtsparmontier.fr** avec dossier de candidature à compléter en ligne pour tous les autres statuts.

### • CALENDRIER

- **Pour les candidats éligibles à Parcoursup** : inscription sur la plateforme entre janvier et mars de chaque année.
- **Pour tous les autres candidats** : l'épreuve orale se déroule entre janvier et juin de chaque année.

## OBJECTIFS

La formation EJE a pour objectif d'acquérir les connaissances et compétences nécessaires en vue de la validation des blocs de compétences de la formation EJE.

**1** Accueil et accompagnement du jeune enfant et de sa famille

**2** Analyse de la construction d'un projet d'accompagnement de la famille

**3** Conception et conduite du projet éducatif

**4** Prévention et santé du jeune enfant

**5** Expression et communication écrite et orale

**6** Communication professionnelle en travail social

**7** Connaissance et analyse des contextes institutionnels

**8** Mobilisation des acteurs et des partenaires

## INDICATEURS 2023



TAUX DE  
**REMPLISSAGE**

- Paris : 75 %
- Melun : 80 %



TAUX D'  
**ACCESSIBILITÉ**

- Paris : 24 %
- Melun : 25 %



TAUX DE  
**RÉUSSITE**

- Paris : 86 %
- Melun : 78 %



TAUX D'  
**ABANDON**

- Paris : 51 %
- Melun : 18 %

## MODALITÉ DE FORMATION

Alternance entre formation théorique et formation pratique :

**THÉORIQUE**

**1500 h**



**PRATIQUE**

**2100 h**



- 2 stages de 8 semaines répartis entre la première et la deuxième année.
- 1 stage de 36 semaines réalisé sur deux années de formation.
- Pour les étudiants en situation d'emploi, en contrat de professionnalisation ou en contrat d'apprentissage, un stage hors employeur est obligatoire pour une durée minimale de 8 semaines.

## MODALITÉ D'ÉVALUATION

L'acquisition des compétences est évaluée par des épreuves écrites, orales, la rédaction et la soutenance d'un mémoire de pratique professionnelle.

## MÉTHODE MOBILISÉE

Au cours de la formation théorique, diverses méthodes sont utilisées telles que des cours, des conférences, des travaux de groupe et des projets individuels. Pendant la formation pratique, les étudiants réalisent des mises en situation, la concrétisation de projets et/ou d'activités, ainsi que des périodes d'observation.



## TARIFS\*

### • FRAIS DE SÉLECTION

Aucun

### • FRAIS DE SCOLARITÉ ANNUELS

774 € soit :

- Frais d'inscription : 170 €
- Frais de dossier : 429 €
- Frais universitaires : 175 €

Les étudiants en formation initiale doivent s'acquitter de la CVEC d'un montant de 103 € sur le site [messervices.etudiant.gouv.fr](http://messervices.etudiant.gouv.fr)

### • FRAIS PÉDAGOGIQUES

Le coût de la formation est pris en charge par différents organismes en fonction du statut de l'étudiant.

Voir financements ci-contre.



Le coût de la formation est de 15 €/h soit un total de 22 500 €.

## FINANCEMENTS

- **Formation initiale** : frais pédagogiques pris en charge par le Conseil Régional.
- **Alternance** : contrat d'apprentissage ou contrat de professionnalisation (frais pédagogiques pris en charge par l'employeur ou les fonds de formation). Le reste à charge pour l'apprenti est de 0 €.
- **Situation d'emploi/Plan de développement des compétences** : frais pédagogiques pris en charge par les fonds de formation de l'employeur.
- **Compte Personnel de Formation Transition Pro** (CPF-TP).
- **Compte Personnel de Formation** (CPF).
- **Autofinancement.**



## CONTACTS

### IRTS PARIS

145 avenue Parmentier  
75010 Paris

- **Responsable de filière**  
Martine GOMAS  
01 73 79 51 43  
[mgomas@parmentieridf.fr](mailto:mgomas@parmentieridf.fr)
- **Secrétaire pédagogique**  
Marine PONCHART  
01 73 79 51 61  
[mponchart@parmentieridf.fr](mailto:mponchart@parmentieridf.fr)
- **Service admission**  
01 73 79 51 15  
[admission75@parmentieridf.fr](mailto:admission75@parmentieridf.fr)
- **Conseillère formation**  
Marie-France VERNE  
01 73 79 51 19  
[mfverne@parmentieridf.fr](mailto:mfverne@parmentieridf.fr)

### IRTS MELUN

8 bis rue Eugène Gonon  
77000 Melun

- **Responsable de filière**  
Katy LAURENT  
01 78 49 60 03  
[klaurent@parmentieridf.fr](mailto:klaurent@parmentieridf.fr)
- **Secrétaire pédagogique**  
Delphine TASSET  
01 78 49 60 09  
[dtasset@parmentieridf.fr](mailto:dtasset@parmentieridf.fr)
- **Service admission**  
01 78 49 60 10  
[admission77@parmentieridf.fr](mailto:admission77@parmentieridf.fr)
- **Conseillère formation** Aurélie MULARD  
01 78 49 60 19  
[amulard@parmentieridf.fr](mailto:amulard@parmentieridf.fr)





ÉDUCATEUR  
SPÉCIALISÉ



DIPLÔME D'ÉTAT

**NIVEAU 6**

et une bi-diplomation  
à cursus unique pour  
l'obtention d'un **Diplôme  
National de Licence\***

DURÉE DE LA FORMATION

**3 ANS**

RNCP

**37676**

DATE D'ENREGISTREMENT

**23 AOÛT 2018**

CERTIFICATEUR

**MINISTÈRE  
DE LA SOLIDARITÉ**

**MINISTÈRE  
DE L'ENSEIGNEMENT  
SUPÉRIEUR ET  
DE LA RECHERCHE**

NOMBRE DE PLACES

**PARIS**

**130 PLACES**

dont 97 financées  
par la région IDF

**MELUN**

**70 PLACES**

dont 42 financées  
par la région IDF

## LE MÉTIER

L'Éducateur spécialisé, au sein des politiques de prévention, de protection et d'insertion, contribue au **développement de la personnalité et à l'épanouissement individuel**, tout en mettant en œuvre des pratiques d'action collective au service des groupes et des communautés.

Son rôle consiste à soutenir et accompagner les individus, les groupes ou les familles en difficulté, **en favorisant leur socialisation, leur autonomie, leur intégration et leur insertion.**

Il exerce principalement, mais non exclusivement, dans les domaines du **handicap**, de la **protection de l'enfance**, de la **santé** et de l'**insertion sociale**. Les employeurs potentiels incluent les collectivités territoriales, la fonction publique ainsi que des associations et structures privées.

## ÉVOLUTIONS DE CARRIÈRE

Après l'obtention du Diplôme d'Éducateur Spécialisé peut être amené à évoluer vers des formations supérieures ou d'encadrement : **Certificat d'Aptitude aux Fonctions d'Encadrement et de Responsable d'Unité d'Intervention Sociale (CAFERUIS), Diplôme d'État de Médiateur Familial (DEMF), Diplôme d'État d'Ingénierie Sociale (DEIS), Certificat d'Aptitude aux Fonctions de Directeur d'Établissement ou de Service d'intervention sociale (CAFDES).**

## ADMISSION

### • PRÉREQUIS

- Être titulaire du **baccalauréat**.
- Ou avoir un diplôme, certificat ou titre homologué inscrit au **Répertoire National des Certifications Professionnelles de niveau 4**.

*Si vous êtes titulaire d'un diplôme étranger, veuillez prendre contact auprès du Centre d'Information sur la reconnaissance des diplômes Enic-Naric et nous adresser obligatoirement une attestation de comparabilité qui référence le diplôme et le grade obtenu à l'étranger.*

### • INSCRIPTION

- Sur la plateforme **Parcoursup** (en formation initiale et en apprentissage) pour les futurs bacheliers, bacheliers, étudiants en réorientation, demandeurs d'emploi.
- Sur notre site internet **www.irtsparmontier.fr** avec dossier de candidature à compléter en ligne pour tous les autres statuts.

### • CALENDRIER

- **Pour les candidats éligibles à Parcoursup** : inscription sur la plateforme entre janvier et mars de chaque année.
- **Pour tous les autres candidats** : l'épreuve orale se déroule entre janvier et juin de chaque année.

## OBJECTIFS

La formation ES à l'IRTS Parmentier a pour objectif d'acquérir les connaissances et compétences nécessaires en vue de la validation des blocs de compétences de la formation ES.

1

**Construction de la relation éducative**

2

**Analyse de la construction d'un accompagnement éducatif**

3

**Implication de la personne ou du groupe dans son projet éducatif**

4

**Conception et conduite d'un projet éducatif**

5

**Expression et communication écrite et orale**

6

**Communication professionnelle en travail social**

7

**Connaissance et analyse des contextes institutionnels**

8

**Mobilisation des acteurs et des partenaires**

## MODALITÉ DE FORMATION

Alternance entre formation théorique et formation pratique :

**THÉORIQUE**

**1450 h**



**PRATIQUE**

**2100 h**



- **15 mois de stage : 3 ou 4 stages d'une durée de 2 à 6 mois.**
- **Pour les étudiants en situation d'emploi, en contrat de professionnalisation ou en contrat d'apprentissage, un stage hors employeur est obligatoire pour une durée minimale de 8 semaines.**

## MODALITÉ D'ÉVALUATION

L'acquisition des compétences est évaluée par des épreuves écrites, orales, la rédaction et la soutenance d'un mémoire de pratique professionnelle.

## MÉTHODE MOBILISÉE

Au cours de la formation théorique, diverses méthodes sont utilisées telles que des cours, des conférences, des travaux de groupe et des projets individuels.

Pendant la formation pratique, les étudiants réalisent des mises en situation, la concrétisation de projets et/ou d'activités, ainsi que des périodes d'observation.

## INDICATEURS 2023



**TAUX DE REMPLISSAGE**

- Paris : 111 %
- Melun : 114 %



**TAUX D'ACCESSIBILITÉ**

- Paris : 31 %
- Melun : 41 %



**TAUX DE RÉUSSITE**

- Paris : 81 %
- Melun : 91 %



**TAUX D'ABANDON**

- Paris : 17 %
- Melun : 43 %

## TARIFS\*

### • FRAIS DE SÉLECTION

Aucun

### • FRAIS DE SCOLARITÉ ANNUELS

774 € soit :

- Frais d'inscription : 170 €
- Frais de dossier : 429 €
- Frais universitaires : 175 €

Les étudiants en formation initiale doivent s'acquitter de la CVEC d'un montant de 103 € sur le site [messervices.etudiant.gouv.fr](http://messervices.etudiant.gouv.fr)

### • FRAIS PÉDAGOGIQUES

Le coût de la formation est pris en charge par différents organismes en fonction du statut de l'étudiant.

Voir financements ci-contre.

Le coût de la formation est de 15 €/h soit un total de 21 750 €.



## FINANCEMENTS

- **Formation initiale** : frais pédagogiques pris en charge par le Conseil Régional.
- **Alternance** : contrat d'apprentissage ou contrat de professionnalisation (frais pédagogiques pris en charge par l'employeur ou les fonds de formation). Le reste à charge pour l'apprenti est de 0 €.
- **Situation d'emploi/Plan de développement des compétences** : frais pédagogiques pris en charge par les fonds de formation de l'employeur.
- **Compte Personnel de Formation Transition Pro** (CPF-TP).
- **Compte Personnel de Formation** (CPF).
- **Autofinancement.**



## CONTACTS

### IRTS PARIS

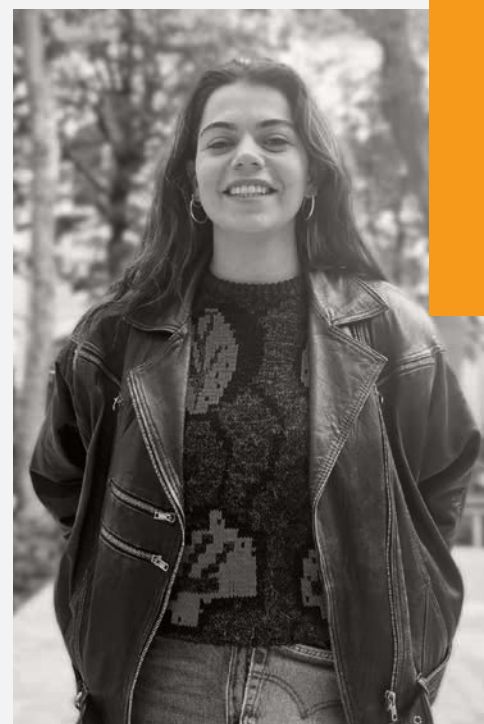
145 avenue Parmentier  
75010 Paris

- **Responsable de filière**  
Johan KURTZ  
01 73 79 51 40  
[jkurtz@parmentieridf.fr](mailto:jkurtz@parmentieridf.fr)
- **Secrétaires pédagogiques**  
Corinne SAINT-LEGER  
01 73 79 51 56  
[csaintleger@parmentieridf.fr](mailto:csaintleger@parmentieridf.fr)  
Afi AKICHI  
01 73 79 52 82  
[aakichi@parmentieridf.fr](mailto:aakichi@parmentieridf.fr)
- **Service admission**  
01 73 79 51 16  
[admission75@parmentieridf.fr](mailto:admission75@parmentieridf.fr)
- **Conseillère formation**  
Marie-France VERNE  
01 73 79 51 19  
[mfverne@parmentieridf.fr](mailto:mfverne@parmentieridf.fr)

### IRTS MELUN

8 bis rue Eugène Gonon  
77000 Melun

- **Responsable de filière**  
Eva MENDY  
01 78 49 60 37  
[emendy@parmentieridf.fr](mailto:emendy@parmentieridf.fr)
- **Secrétaires pédagogiques**  
Gaïd PEIELLON  
01 78 49 60 30  
[gpeiellon@parmentieridf.fr](mailto:gpeiellon@parmentieridf.fr)  
Aura BORHA  
01 78 49 60 12  
[aborha@parmentieridf.fr](mailto:aborha@parmentieridf.fr)
- **Service admission**  
01 78 49 60 10  
[admission77@parmentieridf.fr](mailto:admission77@parmentieridf.fr)
- **Conseillère formation**  
Aurélië MULARD  
01 78 49 60 19  
[amulard@parmentieridf.fr](mailto:amulard@parmentieridf.fr)





CONSEILLER  
EN ÉCONOMIE  
SOCIALE  
FAMILIALE



DIPLÔME D'ÉTAT

**NIVEAU 6**

DURÉE DE LA FORMATION

**14 MOIS**

RNCP

**34826**

DATE D'ENREGISTREMENT

**23 AOÛT 2018**

CERTIFICATEUR

**MINISTÈRE CHARGÉ  
DE LA SOLIDARITÉ**

**MINISTÈRE  
DE L'ENSEIGNEMENT  
SUPÉRIEUR ET  
DE LA RECHERCHE**

NOMBRE DE PLACES

**PARIS**

**45 PLACES**

dont 26 financées  
par la région IDF

## LE MÉTIER

Le Conseiller en Économie Sociale Familiale, apporte **un accompagnement complet** aux individus, aux groupes et aux familles, couvrant tous les aspects de leur vie quotidienne dans une perspective éducative et sociale. Son objectif est de **renforcer les liens sociaux et familiaux**, de lutter contre l'isolement, de **favoriser l'intégration sociale et professionnelle**, tout en encourageant l'**autonomie et la participation citoyenne**.

Il travaille en étroite collaboration avec les personnes accompagnées pour améliorer leur quotidien, développer leur autonomie et favoriser leur intégration sociale, à travers des conseils personnalisés et la mise en œuvre d'activités d'information et d'animation.

Il exerce son activité dans diverses structures, publiques ou privées, telles que les **collectivités territoriales, les organismes sociaux, les associations, les bailleurs sociaux, les établissements d'hébergement, les mutuelles, les hôpitaux et les services tutélaires**.

## ÉVOLUTIONS DE CARRIÈRE

Après l'obtention du Diplôme de Conseiller en Économie Sociale Familiale, les évolutions de carrière peuvent inclure des formations supérieures telles que le **Diplôme d'Etat de Médiateur Familial (DEMF)**, le **Certificat d'Aptitude aux Fonctions d'Encadrement et de Responsable d'Unité d'Intervention Sociale (CAFERUIS)**, le **Certificat d'Aptitude aux Fonctions de Directeur d'Établissement ou de Service d'intervention sociale (CAFDES)** ou bien le **Diplôme d'État d'Ingénierie Sociale (DEIS)**.

## ADMISSION

### • PRÉREQUIS

- Être titulaire d'un **BTS en Économie Social Familial** (BTS ESF).
- Avoir obtenu une validation partielle par la **VAE**, ou avoir validé partiellement le **Diplôme d'État de Conseiller en Économie Sociale Familiale** (DE CESF).

*Si vous êtes titulaire d'un diplôme étranger, veuillez prendre contact auprès du Centre d'Information sur la reconnaissance des diplômes Enic-Naric et nous adresser obligatoirement une attestation de comparabilité qui référence le diplôme et le grade obtenu à l'étranger.*

### • INSCRIPTION

Sur notre site internet [www.irtsparmentier.fr](http://www.irtsparmentier.fr) avec dossier de candidature à compléter en ligne.

### • CALENDRIER

- **Épreuve orale d'admission** : entre novembre et juin de chaque année.
- **Rentrée** : septembre de chaque année.

## OBJECTIFS

La formation CESF a pour objectif d'acquérir les connaissances et compétences nécessaires en vue de la validation des blocs de compétences de la formation CESF.

1

Analyse de situations sociales

2

Conseil à visée sociale dans les domaines de la vie quotidienne

3

Conduite de l'intervention sociale auprès des publics

4

Accompagnement éducatif budgétaire

5

Expression et communication écrite et orale (bloc validé lors du BTS ESF)

6

Communication professionnelle en travail social

7

Connaissance et analyse des contextes institutionnels (bloc validé lors du BTS ESF)

8

Mobilisation des acteurs et des partenaires

## MODALITÉ DE FORMATION

Alternance entre formation théorique et formation pratique :

THÉORIQUE

540 h



PRATIQUE

540 h



- Les heures de stages doivent être effectuées auprès d'un CESF diplômé d'état, entre décembre de l'année d'entrée en formation et jusqu'à mai de l'année suivante.

## MODALITÉ D'ÉVALUATION

L'acquisition des compétences est évaluée par des épreuves écrites, et orales.

## MÉTHODE MOBILISÉE

Au cours de la formation théorique, diverses méthodes sont utilisées telles que des cours, des conférences, des travaux de groupe et des projets individuels.

Pendant la formation pratique, les étudiants réalisent des mises en situation, la concrétisation de projets et/ou d'activités, ainsi que des périodes d'observation.

## INDICATEURS 2023



TAUX DE  
REMPLISSAGE

• Paris : 87 %



TAUX D'  
ACCESSIBILITÉ

• Paris : 98 %



TAUX DE  
RÉUSSITE

• Paris : 81 %



TAUX D'  
ABANDON

• Paris : 8 %



## TARIFS\*

### • FRAIS DE SÉLECTION

Aucun

### • FRAIS DE SCOLARITÉ ANNUELS

699 € pour la durée totale de la formation  
soit :

- Frais d'inscription : 170 €
- Frais de dossier : 529 €

### • FRAIS PÉDAGOGIQUES

Le coût de la formation est pris en charge  
par différents organismes en fonction  
du statut de l'étudiant.

*Voir financements ci-contre.*

**Le coût de la formation est de  
15 €/h soit un total de 8 100 €.**



## FINANCEMENTS

- **Formation initiale** : frais pédagogiques pris en charge par le Conseil Régional.
- **Alternance** : contrat d'apprentissage ou contrat de professionnalisation (frais pédagogiques pris en charge par l'employeur ou les fonds de formation). Le reste à charge pour l'apprenti est de 0 €.
- **Situation d'emploi/Plan de développement des compétences** : frais pédagogiques pris en charge par le fonds de formation de l'employeur.
- **Compte Personnel de Formation Transition Pro** (CPF-TP).
- **Compte Personnel de Formation** (CPF).
- **Autofinancement.**



## CONTACTS

### IRTS PARIS

**145 avenue Parmentier  
75010 Paris**

#### • Responsable de filière

Dalila MECHAHEB  
01 73 79 51 62  
dmechaheb@parmentieridf.fr

#### • Secrétaire pédagogique

Adèle LAVERGNE  
01 73 79 52 02  
alavergne@parmentieridf.fr

#### • Service admission

01 73 79 51 13  
admission75@parmentieridf.fr

#### • Conseillère formation

Marie-France VERNE  
01 73 79 51 19  
mfverne@parmentieridf.fr





# CAFERUIS

Certificat d'Aptitude aux  
Fonctions d'Encadrement  
et de Responsable d'Unité  
d'Intervention Sociale



DIPLÔME D'ÉTAT

NIVEAU 6

DURÉE DE LA FORMATION

18 MOIS

RNCP

36836

DATE D'ENREGISTREMENT

1<sup>ER</sup> SEPTEMBRE 2022

CERTIFICATEUR

MINISTÈRE CHARGÉ  
DE LA SOLIDARITÉ

MINISTÈRE  
DE LA SANTÉ ET  
DE LA PRÉVENTION

NOMBRE DE PLACES

PARIS

60 PLACES

(2 rentrées par an)

MELUN

20 PLACES

## LE MÉTIER

L'Encadrant et Responsable d'Unité d'Intervention Sociale **orchestre l'activité, en évalue la performance et assure la qualité des projets** individuels et collectifs. Il établit des partenariats et stimule le travail en réseau, garantissant le respect des droits et libertés des personnes accueillies ou suivies, tout en favorisant leur participation et expression. Il dirige des équipes pluridisciplinaires et assure la coordination des tâches.

Il supervise la gestion des **ressources humaines** et facilite la circulation de l'information au sein de l'unité entre la direction et les équipes. Il encourage une **réflexion éthique** et une **démarche réflexive** au sein de ses équipes. Il gère les aspects **administratifs, logistiques et budgétaires** de l'unité d'intervention sociale.

Son champ d'action englobe divers établissements tels que **les centres sociaux, les maisons de retraite, les centres d'aide aux personnes en difficulté...** Il apporte une expertise technique basée sur sa connaissance approfondie du domaine, guidée par des principes éthiques et déontologiques en intervention sociale.

## ÉVOLUTIONS DE CARRIÈRE

Après l'obtention du Certificat d'Aptitude aux Fonctions d'Encadrement et de Responsable d'Unité d'Intervention Sociale, les évolutions de carrière peuvent inclure des formations supérieures telles que, le **Certificat d'Aptitude aux Fonctions de Directeur d'Établissement ou de Service d'intervention sociale (CAFDES) ou encore le Diplôme d'État d'Ingénierie Sociale (DEIS).**

## ADMISSION

### • PRÉREQUIS

- Être titulaire d'**un des diplômes permettant l'accès à la formation**, selon les directives du règlement d'admission en ligne.
- Avoir une **expérience professionnelle de 2 à 4 ans** en complément de certains diplômes.
- Ou avoir validé une partie du diplôme CAFERUIS par le biais de la **VAE**.

*Si vous êtes titulaire d'un diplôme étranger, veuillez prendre contact auprès du Centre d'Information sur la reconnaissance des diplômes Enic-Naric et nous adresser obligatoirement une attestation de comparabilité qui référence le diplôme et le grade obtenu à l'étranger.*

### • INSCRIPTION

Sur notre site internet [www.irtsparmontier.fr](http://www.irtsparmontier.fr) avec dossier de candidature à compléter en ligne.

### • CALENDRIER

**Paris :**

- **Épreuves orales** : entre octobre de l'année en cours et juin de l'année suivante.
- **Rentrée** : en mars et octobre de chaque année.

**Melun :**

- **Épreuves orales** : entre mars et septembre de chaque année.
- **Rentrée** : en octobre de chaque année.

## OBJECTIFS

La formation CAFERUIS a pour objectif d'acquérir les connaissances et compétences nécessaires en vue de la validation des blocs de compétences de la formation CAFERUIS.

1

Piloter l'activité d'une unité d'intervention sociale

2

Manager et gérer les RH d'une unité d'intervention

3

Gérer les volets administratifs, logistique et budgétaire

4

Contribuer au projet d'établissement ou de service



## INDICATEURS 2023



TAUX DE  
**REMPLISSAGE**

- Paris : 100 %
- Melun : 125 %



TAUX D'  
**ACCESSIBILITÉ**

- Paris : 78 %
- Melun : 90 %



TAUX DE  
**RÉUSSITE**

- Paris : 93 %
- Melun : 100 %



TAUX D'  
**ABANDON**

- Paris : 2 %
- Melun : 9 %

## MODALITÉ DE FORMATION

Alternance entre formation théorique et formation pratique :

THÉORIQUE

400 h



PRATIQUE

210 h (6 semaines)

à 420 h (12 semaines)  
selon les allègements  
de formation accordés



## MODALITÉ D'ÉVALUATION

L'acquisition des compétences est évaluée par des épreuves écrites, orales, la rédaction et la soutenance d'un mémoire de pratique professionnelle.

## MÉTHODE MOBILISÉE

Chaque regroupement mensuel est programmé sur une moyenne de 4 à 5 jours.

La formation CAFERUIS offre un enseignement complet, combinant théorie et pratique, qui s'adapte aux besoins des stagiaires.

Les méthodes d'enseignement comprennent une gamme variée d'activités telles que des cours magistraux, des débats interactifs, des séminaires, des travaux pratiques, des simulations d'épreuves, et la soumission des travaux en ligne.

## TARIFS\*

- **FRAIS DE SÉLECTION**

Épreuve orale d'admission : 95 €

- **FRAIS DE SCOLARITÉ ANNUELS**

Aucun

- **FRAIS PÉDAGOGIQUES**

Le coût de la formation est pris en charge par différents organismes en fonction du statut de l'étudiant.

Voir financements ci-contre.



**Le coût de la formation est de 19,17 €/h soit un total de 7 668 €.**

## FINANCEMENTS

- **Situation d'emploi/Plan de développement des compétences** : frais pédagogiques pris en charge par le fonds de formation de l'employeur.
- **Compte Personnel de Formation Transition Pro** (CPF-TP).
- **Compte Personnel de Formation** (CPF).
- **Autofinancement.**



## CONTACTS

### IRTS PARIS

145 avenue Parmentier  
75010 Paris

- **Responsable de filière**  
Éric KLONOWSKI  
01 73 79 51 85  
eklonowski@parmentieridf.fr
- **Secrétaires pédagogiques**  
Christelle BADRI  
01 73 79 51 80  
cbadri@parmentieridf.fr  
Marilyne LASSADE  
01 73 79 51 70  
mlassade@parmentieridf.fr
- **Service admission**  
01 73 79 51 16  
admission75@parmentieridf.fr
- **Conseillère formation**  
Marie-France VERNE  
01 73 79 51 19  
mfverne@parmentieridf.fr

### IRTS MELUN

8 bis rue Eugène Gonon  
77000 Melun

- **Responsable de filière**  
Joëlle DELACOTE  
01 78 49 60 42  
jdelacote@parmentieridf.fr
- **Secrétaire pédagogique**  
Arlette VEZIGNOL  
01 78 49 60 90  
avezignol@parmentieridf.fr
- **Service admission**  
01 78 49 60 10  
admission77@parmentieridf.fr
- **Conseillère formation**  
Aurélie MULARD  
01 78 49 60 19  
amulard@parmentieridf.fr





# CAFDES

Certificat d'Aptitude  
aux Fonctions de Directeur  
d'établissement ou de Service  
d'Intervention Sociale

---

**ET UN MASTER 2 AVEC L'UPEC  
INTERVENTION ET DÉVELOPPEMENT SOCIAL,  
OPTION : GESTION DES ÉTABLISSEMENTS  
ET SERVICES MÉDICO-SOCIAUX**



**CAFDES**



DIPLÔME D'ÉTAT

**NIVEAU 7**

DURÉE DE LA FORMATION

**26 MOIS**

RNCP

**36838**

DATE D'ENREGISTREMENT

**28 AOÛT 2022**

CERTIFICATEUR

**MINISTÈRE  
DE LA SOLIDARITÉ**

**MINISTÈRE  
DE LA SANTÉ ET  
DE LA PRÉVENTION**

NOMBRE DE PLACES

**PARIS**

**50 PLACES**

## LE MÉTIER

Le Certificat d'Aptitude aux Fonctions de Directeur d'Établissement Social (CAFDES) est une formation spécialisée destinée à préparer les directeurs et directrices d'établissements ou de services dans le domaine de l'intervention sociale. Leur rôle essentiel consiste à **promouvoir l'autonomie des individus accompagnés et des équipes, tout en garantissant le respect des cadres réglementaires et législatifs en vigueur.**

Il intervient au sein de collectifs de travail, pilote des projets stratégiques à l'échelle territoriale, et favorise le développement de collaborations et de partenariats. Il doit maîtriser un ensemble d'outils, de méthodologies et de savoir-faire propres au domaine de l'action sociale et de la prise de décision.

Il exerce au sein des **structures pour adultes en difficulté sociale**, dans les **résidences autonomie** ou **EHPAD**, dans des **instituts spécialisés** pour enfants ou adultes en situation de handicap, dans les **entreprises de l'économie sociale et solidaire**, ou encore les **services d'aide à domicile**.

## ÉVOLUTIONS DE CARRIÈRE

Après l'obtention du Certificat d'Aptitude aux Fonctions de Directeur d'Établissement ou de Service d'intervention sociale, les évolutions de carrière peuvent inclure des formations supérieures telles que le **Diplôme d'État d'Ingénierie Sociale (DEIS)**.

## ADMISSION

### • PRÉREQUIS

- Être en fonction de **direction d'établissement ou de service** en fonction dans le **champ de l'action sociale, médico-social ou sanitaire**.
- Ou justifier d'un **diplôme de niveau 6 en travail social ou paramédical** ou d'un **diplôme homologué au niveau 6**.
- Ou justifier d'un diplôme délivré par l'État mentionné au **code de l'action sociale et des familles** ou au **code de la santé publique** et inscrit au **niveau 5** du cadre national des certifications.

*Si vous êtes titulaire d'un diplôme étranger, veuillez prendre contact auprès du Centre d'Information sur la reconnaissance des diplômes Enic-Naric et nous adresser obligatoirement une attestation de comparabilité qui référence le diplôme et le grade obtenu à l'étranger.*

### • INSCRIPTION

Sur notre site internet [www.irtsparmentier.fr](http://www.irtsparmentier.fr) avec dossier de candidature à compléter en ligne.

### • CALENDRIER

- **Oral d'admission** : entre mars et juin de chaque année.
- **Rentrée** : septembre de chaque année.

## OBJECTIFS

La formation CAFDES a pour objectif d'acquérir les connaissances et compétences nécessaires en vue de la validation des blocs de compétences de la formation CAFDES.

**1** Participer à l'élaboration des projets stratégiques en lien avec la mise en œuvre des politiques publiques

**2** Définir et piloter le projet d'établissement ou de service

**3** Manager et gérer les ressources humaines de l'établissement ou de service

**4** Gérer les volets économique, financier et logistique de l'établissement ou de service

Les titulaires du CAFERUIS régi par l'arrêté de 2022, bénéficient d'une **dispense de certification du BC1 et d'allègements de formation pour les BC2, BC3 et BC4.**

Les titulaires du DEIS régi par l'arrêté du 2 août 2006, bénéficient d'une **dispense de certification des BC1 et BC2 et d'allègement de formation sur le BC3.**

## INDICATEURS 2023



TAUX DE  
**REPLISSAGE**

• Paris : 70 %



TAUX D'  
**ACCESSIBILITÉ**

• Paris : 98 %



TAUX DE  
**RÉUSSITE**

• Paris : 85 %



TAUX D'  
**ABANDON**

• Paris : 0 %

## MODALITÉ DE FORMATION

Alternance entre formation théorique et formation pratique :

**THÉORIQUE**

**700 h**



**PRATIQUE**

**510 h** soit 3 stages professionnels dont un séjour européen



- Des allègements de stages sont étudiés au regard des trajectoires professionnelles des candidats pour les cadres de direction et les chefs de service titulaires d'un CAFERUIS.

## MODALITÉ D'ÉVALUATION

L'acquisition des compétences est évaluée par des épreuves écrites, orales, la rédaction et la soutenance d'un mémoire de pratique professionnelle.

## MÉTHODE MOBILISÉE

La formation CAFDES offre un enseignement complet, combinant théorie et pratique, qui s'adapte aux besoins des stagiaires. Les méthodes d'enseignement comprennent une gamme variée d'activités telles que des cours magistraux, des débats interactifs, des séminaires, des travaux pratiques, des simulations d'épreuves, et la soumission des travaux en ligne.



## TARIFS\*

### • FRAIS DE SÉLECTION

Épreuve orale d'admission : 170 €

### • FRAIS D'INSCRIPTION

320 €/an

### • FRAIS PÉDAGOGIQUES

Le coût de la formation est pris en charge par différents organismes en fonction du statut de l'étudiant.

Voir financements ci-contre.



Le coût de la formation est de 24 €/h soit un total de 16 800 €.

## FINANCEMENTS

- **Situation d'emploi/Plan de développement des compétences** : frais pédagogiques pris en charge par le fonds de formation de l'employeur.
- **Alternance** : contrat d'apprentissage ou contrat de professionnalisation (frais pédagogiques pris en charge par l'employeur ou les fonds de formation). Le reste à charge pour l'apprenti est de 0 €.
- **Compte Personnel de Formation Transition Pro** (CPF-TP).
- **Compte Personnel de Formation** (CPF).
- **Autofinancement.**

## LA MENTION EUROPE

La mention Europe propose **une ouverture sur d'autres pratiques professionnelles de l'environnement social des pays de la communauté européenne** et confronte les stagiaires à une diversité de réponses apportées aux personnes accompagnées.

**Un séjour d'étude de 3 jours dans un pays européen** permet un travail réflexif de comparaison des politiques sociales et des pratiques professionnelles entre la France et le pays européen choisi.

## CONTACTS



### IRTS PARIS

145 avenue Parmentier  
75010 Paris

#### • Responsable de filière

Virginie HOURDEAU-TOURENNE  
01 73 79 51 82  
vhourdeau-tourenne@parmentieridf.fr

#### • Secrétaires pédagogiques

Christelle BADRI  
01 73 79 51 80  
cbadri@parmentieridf.fr

Marilyne LASSADE

01 73 79 51 70

mlassade@parmentieridf.fr


#### • Service admission

01 73 79 51 13  
admission75@parmentieridf.fr

#### • Conseillère formation

Marie-France VERNE  
01 73 79 51 19  
mfverne@parmentieridf.fr



A black and white photograph of a young woman with her hair in a bun, wearing round glasses and a denim jacket over a white top. She is smiling and looking towards the camera. She is carrying a large, light-colored tote bag with a floral pattern. The background is a blurred building with arched windows. An orange rectangular overlay is positioned on the right side of the image, containing the text 'PRÉPA CAFDES' in white, outlined, uppercase letters.

PRÉPA  
CAFDES



# CAFDES

DURÉE DE LA FORMATION

## 4 MOIS

**LA PRÉPA CAFDES PRÉPARE À LA SÉLECTION ORALE DE LA FORMATION CAFDES DANS DES CONDITIONS OPTIMALES.**

NOMBRE DE PLACES

## PARIS

**25 PLACES**

## LE MÉTIER

---

---

La Préparation au Certificat d'Aptitude aux Fonctions de Directeur d'Établissement Social (CAFDES) vous offre **une préparation rigoureuse pour réussir les épreuves de sélection du CAFDES**, comprenant l'épreuve écrite et l'entretien professionnel, ainsi que pour vous préparer à intégrer la formation CAFDES/Master 2 en toute confiance.

Vous avez la possibilité de choisir entre suivre l'intégralité du parcours de préparation ou opter pour un parcours modulaire adapté à vos besoins spécifiques.

La préparation au CAFDES est structurée en **5 modules de formation**, chacun couvrant des aspects essentiels du programme. Une présentation détaillée de chaque module est disponible sur la fiche de formation correspondante.

## ÉVOLUTIONS DE CARRIÈRE

---

---

La formation Prépa CAFDES permet de se préparer à la sélection de la formation CAFDES. Après l'obtention du Certificat d'Aptitude aux Fonctions de Directeur d'Établissement ou de Service d'intervention sociale (CAFDES), les évolutions de carrière peuvent inclure des formations supérieures telle que le **Diplôme d'État d'Ingénierie Sociale (DEIS)**.

## ADMISSION

---

---

### • PRÉREQUIS

- Être en fonction de **direction d'établissement ou de service** en fonction dans le **champ de l'action sociale, médico-social ou sanitaire**.
- Ou justifier d'un **diplôme de niveau 6 en travail social ou paramédical** ou d'un **diplôme homologué au niveau 6**.
- Ou justifier d'un diplôme délivré par l'État mentionné au **code de l'action sociale et des familles** ou au **code de la santé publique** et inscrit au **niveau 5** du cadre national des certifications.

*Si vous êtes titulaire d'un diplôme étranger, veuillez prendre contact auprès du Centre d'Information sur la reconnaissance des diplômes Enic-Naric et nous adresser obligatoirement une attestation de comparabilité qui référence le diplôme et le grade obtenu à l'étranger.*

### • INSCRIPTION

Sur notre site internet [www.irtsparmontier.fr](http://www.irtsparmontier.fr) avec remise d'un dossier de candidature auprès de l'établissement.

### • CALENDRIER

- **Ouverture des inscriptions** : entre mai et mi-novembre 2024.
- **Rentrée** : novembre de chaque année.

## OBJECTIFS

---

La formation Prépa CAFDES a pour objectif d'acquérir les connaissances nécessaires à l'obtention de la sélection de la formation CAFDES, la prépa CAFDES se compose en 5 modules.

1

Actualité des politiques sociales (1 jour)

2

Découverte du secteur social et médico-social et de la fonction de direction (2 jours)

3

Préparation aux écrits professionnels et politiques publiques (4 jours)

4

Préparation à l'épreuve orale d'admission (4 jours)

5

Gestion financière (2 jours)

## MODALITÉ DE FORMATION

---

Alternance entre formation théorique et formation pratique :

### THÉORIQUE

5 modules de formation  
soit 13 jours de 7h



### PRATIQUE

14 h  
sur un terrain professionnel



## MODALITÉ D'ÉVALUATION

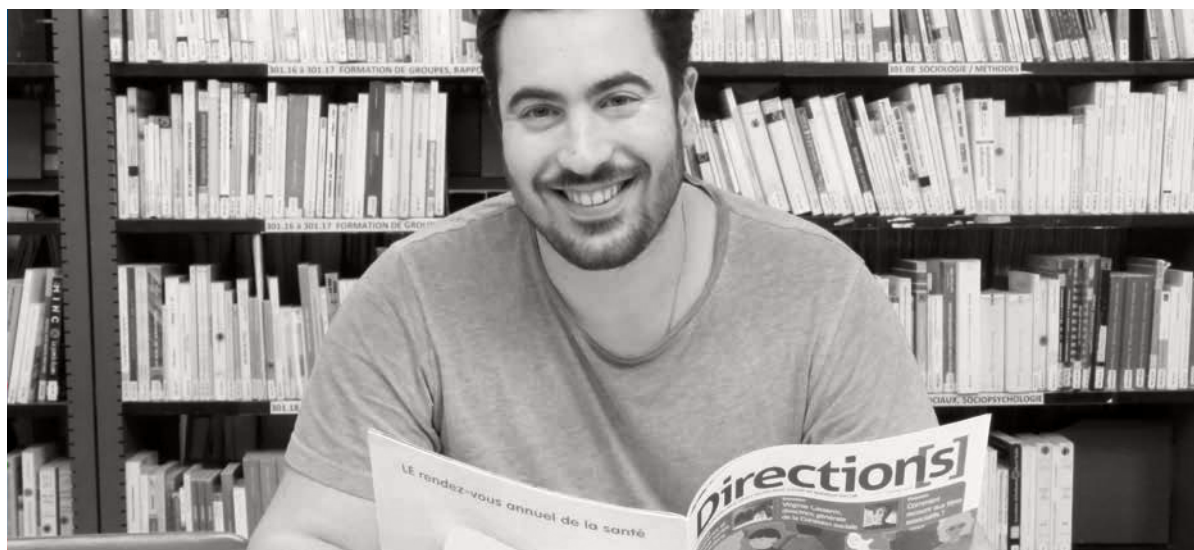
---

La prépa CAFDES propose des mises en situation de la soutenance orale de l'épreuve de sélection, une préparation aux écrits professionnels et une évaluation finale.

## MÉTHODE MOBILISÉE

---

La Prépa CAFDES propose des modalités d'intervention variées et adaptées aux besoins des stagiaires en présentiel et distanciel de manière évolutive et une plateforme numérique.



## TARIFS\*

- **FRAIS DE SÉLECTION**  
(à régler pour la formation CAFDES)

- Épreuve orale d'admission : 170 €

- **FRAIS D'INSCRIPTION**

Aucun

- **FRAIS PÉDAGOGIQUES**

- **Module 1** : 175 €

- **Module 2** : 350 €

- **Module 3** : 700 €

- **Module 4** : 700 €

- **Module 5** : 350 €

Le coût de la formation est pris en charge par différents organismes en fonction du statut de l'étudiant.

*Voir financements ci-contre.*

## FINANCEMENTS

- **Situation d'emploi/Plan de développement des compétences** : frais pédagogiques pris en charge par le fonds de formation de l'employeur.
- **Compte Personnel de Formation Transition Pro** (CPF-TP).
- **Autofinancement.**



Le coût de la formation pour un parcours complet est de 2 275 €.



## CONTACTS

### IRTS PARIS

145 avenue Parmentier  
75010 Paris

- **Responsable de filière**  
Virginie HOURDEAU-TOURENNE  
01 73 79 51 82  
vhourdeau-tourenne@parmentieridf.fr

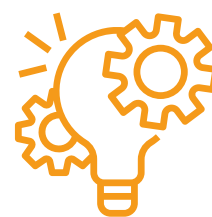
- **Secrétaires pédagogiques**  
Christelle BADRI  
01 73 79 51 80  
cbadri@parmentieridf.fr

Marilyne LASSADE  
01 73 79 51 70  
mlassade@parmentieridf.fr

- **Conseillère formation**  
Marie-France VERNE  
01 73 79 51 19  
mfverne@parmentieridf.fr



\* Sous réserve de modification.



le **cnam**

DIPLÔME D'ÉTAT

**NIVEAU 7**

DURÉE DE LA FORMATION

**2 ANS**

RNCP

**4505**

DATE D'ENREGISTREMENT

**17 JUIN 2024**

CERTIFICATEUR

**MINISTÈRE  
DE LA SANTÉ ET  
DE LA PRÉVENTION**

**MINISTÈRE  
DE L'ENSEIGNEMENT  
SUPÉRIEUR ET  
DE LA RECHERCHE**

NOMBRE DE PLACES

**PARIS**

**20 PLACES**

**DEIS**

**Diplôme d'État  
d'Ingénierie Sociale**

**ET UN MASTER 2  
AVEC LE CNAM**

**RECHERCHE  
EN TRAVAIL SOCIAL**

## LE MÉTIER

Le Diplôme d'État d'Ingénierie Sociale offre une opportunité aux professionnels variés tels que les travailleurs sociaux, les cadres du secteur social, ou ceux en reconversion professionnelle, de **développer des compétences pointues en analyse et méthodologie appliquées aux structures sociales et médico-sociales, ainsi qu'au domaine plus vaste de l'intervention sociale.**

Ce diplôme ne conduit pas à un métier spécifique. Cependant, en acquérant une expertise pluridisciplinaire dans l'analyse des enjeux sociaux et politiques, ainsi que des méthodes de recherche et de gestion de projet, **il ouvre des perspectives professionnelles diversifiées dans le domaine de l'intervention sociale.**

Les postes qui en découlent sont souvent transversaux au sein des établissements ou des services, impliquant des responsabilités telles que le développement de projets, le conseil technique sur des questions spécifiques (par exemple la famille, la bientraitance), la gestion de l'évaluation et de la qualité, ou encore la coordination de dispositifs et de réseaux. Ces fonctions peuvent également être exercées en tant que consultant externe, englobant des activités telles que la réalisation d'études et de recherches, l'accompagnement du changement ou l'évaluation des politiques sociales.

## ÉVOLUTIONS DE CARRIÈRE

Le Diplôme d'Ingénierie Sociale valide les compétences requises pour occuper des postes impliquant **l'expertise, le conseil, la conception, le développement et l'évaluation** dans les domaines des politiques sociales et de l'intervention sociale.

## ADMISSION

### • PRÉREQUIS

- Être titulaire d'un diplôme au moins de **niveau 6**, délivré par l'État et visé à l'article L. 451-1 du code de l'action sociale et des familles.
- Être titulaire d'un diplôme national ou diplôme d'État, ou diplôme visé par le ministre chargé de l'enseignement supérieur sanctionnant un niveau de formation correspondant **au moins à cinq ans d'études supérieures**, ou d'un diplôme, certificat ou titre homologué ou enregistré au répertoire national des certifications professionnelles au **niveau 7**.
- Être titulaire d'un diplôme **au moins de niveau 5**, délivré par l'État et visé à l'article L. 451-1 du code de l'**action sociale et des familles** et justifier de trois ans d'expérience professionnelle dans le domaine de l'intervention sociale.
- Être titulaire d'un diplôme du **secteur paramédical** délivré par l'État, homologué ou enregistré au répertoire national des certifications professionnelles à un niveau au moins égal au **niveau 5** et justifier de cinq ans d'expérience professionnelle dans le domaine de l'intervention sociale.
- Être titulaire d'un diplôme national ou diplôme d'État, ou diplôme visé par le ministre chargé de l'enseignement supérieur sanctionnant un niveau de formation correspondant **au moins à trois ans d'études supérieures**, ou d'un diplôme, certificat ou titre homologué ou enregistré au répertoire national des certifications professionnelles à un niveau au moins égal au **niveau 6** et justifier de trois ans d'expérience professionnelle dans le domaine de l'intervention sociale.
- Appartenir au corps des directeurs des **services de la protection judiciaire** de la jeunesse, ou au corps des **éducateurs** de la protection judiciaire de la jeunesse, ou au corps des directeurs, des chefs de service ou des conseillers d'insertion et de probation de l'**administration pénitentiaire** et justifier de trois ans d'expérience professionnelle dans le domaine de l'intervention sociale.

### • INSCRIPTION

Sur notre site internet [www.irtsparmentier.fr](http://www.irtsparmentier.fr) avec remise d'un dossier de candidature auprès de l'établissement.

### • CALENDRIER

- **Ouverture des inscriptions :**  
à partir de janvier de chaque année.
- **Épreuve de sélection orale :**  
entre février et juillet de chaque année.
- **Reentrée :** septembre de chaque année.

## OBJECTIFS

La formation DEIS a pour objectif d'acquérir les connaissances et compétences nécessaires en vue de la validation des blocs de compétences DEIS.

1

Contribuer à la production de connaissances dans le champ de l'action sociale et médico-sociale

2

Développer de l'ingénierie de projets et des analyses prospectives

3

Contribuer à conduire des projets de transformation sociale

## INDICATEURS 2023



TAUX DE  
**REMPLISSAGE**

• Paris : 70 %



TAUX D'  
**ACCESSIBILITÉ**

• Paris : 88 %



TAUX DE  
**RÉUSSITE**

• Paris : 71 %



TAUX D'  
**ABANDON**

• Paris : 0 %

## MODALITÉ DE FORMATION

Alternance entre formation théorique et formation pratique :

### THÉORIQUE

**756 h 30**

- Pour les titulaires du CAFERUIS, du CAFDES et du DSTS, des allègements de formation et des dispenses sont possibles.
- Renseignements auprès du service admission.



### PRATIQUE

**136 h 30**

- Conduire une étude en groupe de 3 à 5 personnes en réponse à une commande institutionnelle, sans chef de projet mais avec une guidance.
- Établir un diagnostic et proposer des préconisations.
- Rédiger le rapport et le présenter oralement (restitution au commanditaire et soutenance de certification) de façon collective.
- Organisation : 1 à 3 jours d'étude de terrain (travail en autonomie et guidance) sur les sessions mensuelles, d'octobre de la 1<sup>re</sup> année à novembre de la 2<sup>e</sup> année.



## MODALITÉ D'ÉVALUATION

L'acquisition des compétences est évaluée par des épreuves écrites et orales.

## MÉTHODE MOBILISÉE

La formation DEIS offre un enseignement complet, combinant théorie et pratique, qui s'adapte aux besoins des stagiaires. Les méthodes d'enseignement comprennent une gamme variée d'activités telles que des cours magistraux, des débats interactifs, des séminaires, des travaux pratiques, des simulations d'épreuves, et la soumission des travaux en ligne.





## TARIFS\*

- **FRAIS DE SÉLECTION**

Épreuve orale d'admission : 95 €

- **FRAIS D'INSCRIPTION**

565 €/an dûs au CNAM

- **FRAIS PÉDAGOGIQUES**

Le coût de la formation est pris en charge par différents organismes en fonction du statut de l'étudiant.

Voir financements ci-contre.



**Le coût de la formation est de 17,84 €/h soit un total de 13 500 €.**

## FINANCEMENTS

- **Situation d'emploi/Plan de développement des compétences** : frais pédagogiques pris en charge par le fonds de formation de l'employeur.
- **Compte Personnel de Formation Transition Pro** (CPF-TP).
- **Autofinancement.**



## CONTACTS

### IRTS PARIS

**145 avenue Parmentier  
75010 Paris**

- **Responsable de filière**  
Aude BESSMANN  
01 73 79 51 83  
abessmann@parmentieridf.fr
- **Secrétaires pédagogiques**  
Christelle BADRI  
01 73 79 51 80  
cbadri@parmentieridf.fr  
Marilyne LASSADE  
01 73 79 51 70  
mlassade@parmentieridf.fr
- **Service admission**  
01 73 79 51 13  
admission75@parmentieridf.fr
- **Conseillère formation**  
Marie-France VERNE  
01 73 79 51 19  
mfverne@parmentieridf.fr



\* Sous réserve de modification.

# CONTACTS

## IRTS PARIS

- **Accueil**  
Du lundi au vendredi  
de 8 h 30 à 18 h  
01 73 79 51 00  
IRTS75@parmentieridf.fr
- **Admissions**  
Du lundi au vendredi  
de 10 h à 12 h et de 14 h à 16 h  
**ASS-CAFDES-DEIS-CESF :**  
01 73 79 51 13  
**TISF-ME-EJE :**  
01 73 79 51 15  
**CAFERUIS-ES-AES :**  
01 73 79 51 16  
admission75@parmentieridf.fr
- **Financements**  
Du lundi au vendredi  
de 10 h à 12 h et de 14 h à 16 h  
01 73 79 52 32  
01 73 79 52 34  
01 73 79 51 12  
bvs@parmentieridf.fr
- **Centre de Ressources Documentaires**  
01 73 79 52 16  
CRD@parmentieridf.fr
- **Conseillère formation**  
Marie-France VERNE  
07 45 04 37 01  
mfverne@parmentieridf.fr

## IRTS MELUN ET AVON

- **Accueil (Melun)**  
Du lundi au vendredi  
de 8 h 30 à 18 h  
01 78 49 60 00  
irts77@parmentieridf.fr
- **Accueil (Avon)**  
01 78 49 60 90  
irts77fontainebleau@parmentieridf.fr
- **Admissions (Melun)**  
Du lundi au vendredi  
de 10 h à 12 h et de 14 h à 16 h  
01 78 49 60 10  
admission77@parmentieridf.fr
- **Financements (Melun)**  
01 78 49 60 08  
bvsmelun@parmentieridf.fr
- **Financements (Avon)**  
Arlette VEZIGNOL  
01 78 49 60 90  
avezignol@parmentieridf.fr
- **Centre de Ressources Documentaires**  
Nelson DE SOUSA  
01 78 49 60 98  
ndesousa@parmentieridf.fr
- **Conseillère formation (Melun et Avon)**  
Aurélie MULARD  
07 49 55 36 13  
amulard@parmentieridf.fr

## IRTS PARMENTIER

- **Appui technique handicap**  
Bénédicte GERARDIN  
01 73 79 52 56  
mission.appui.handicap@parmentieridf.fr



**Notre référente mène des actions d'information/sensibilisation, assure des accompagnements, anime le réseau handicap et alimente régulièrement les supports d'information à destination des étudiants et des équipes.**

- **Service Communication**  
01 73 79 51 14  
communication@parmentieridf.fr
- **Service Développement commercial**  
01 73 79 52 98  
contact@parmentieridf.fr
- **CFA du Social :**  
info@cfadusocial.fr

# LE CFA DU SOCIAL, LA RÉUSSITE PAR L'ALTERNANCE



Créé en 2020, le CFA du Social a pu accueillir ses premiers alternants dès la rentrée de septembre 2021.

L'engouement autour de l'apprentissage se poursuit depuis, et en 2023, ce sont 432 apprentis qui ont été intégrés aux formations de l'IRTS Parmentier.

Aujourd'hui se sont 8 personnes pour mettre en oeuvre votre projet de formation avec :

**UNE DIRECTION | UN PÔLE DÉVELOPPEMENT | UN PÔLE ADMINISTRATIF**

# LE CFA AU SERVICE DES ALTERNANTS ET DES EMPLOYEURS

## ALTERNANTS

- Un **conseil en orientation** pour le choix d'un métier
- Un **conseil administratif** pour le choix des modalités d'accès à la formation
- Un **accompagnement** dans la recherche d'employeur
- Une **cellule de médiation**
- Un **suivi du parcours** de professionnalisation par l'alternance
- L'accès à des **aides et des accompagnements spécifiques** (situation de handicap, mobilités)

## EMPLOYEURS

- Des candidats **sélectionnés et préparés**
- Une **expertise du droit** de l'alternance et des financements
- Une très bonne **connaissance** des métiers et des territoires
- Des conseils pour **accueillir et fidéliser** les alternants
- Une aide à la mise en place du contrat et un **contact administratif** privilégié
- Des **contacts réguliers** entre vous et nous
- Des **formations** pour les tuteurs et maîtres d'apprentissage par notre partenaire Parmentier Bleu Social

## UN RÉSEAU DE PARTENAIRES

Fort d'un réseau de plus de 300 employeurs, le CFA du Social voit ses partenaires les plus fidèles accueillir ses apprentis tous les ans :

- **L'Association Aurore**
- **Fondation Poidatz**
- **Association OSE**
- **Département du Loiret**
- **La Croix Rouge**
- **Fondation des Amis de l'Atelier**

Et bien d'autres encore !

## CHIFFRES CLÉS 2023



**+ DE 400**

APPRENTIS  
SUIVIS



**92 %**

TAUX DE RÉUSSITE



**9**

FORMATIONS  
DIPLOMANTES



**14,81 %**

TAUX DE RUPTURE

(Ce taux est de 28 %  
au niveau national selon  
une étude de la DARES)

## L'ALTERNANCE

### LE CONTRAT D'APPRENTISSAGE

- Le contrat d'apprentissage est un contrat de travail qui peut être conclu :
  - dans le cadre d'un **CDD de 6 à 36 mois**
  - dans le cadre d'un **CDI** débutant par une période d'apprentissage.
- L'apprentissage est une modalité de formation alternant des périodes de **formation théorique en CFA** et des périodes de **formation pratique en entreprise**.
- Le contrat d'apprentissage est destiné aux **jeunes de 15 à 29 ans révolus**. Toutefois, il n'y a **pas de limite d'âge** pour les personnes en situation de **handicap**.
- Un contrat d'apprentissage est signé avec un employeur. Celui-ci verse un salaire à l'apprenti et assure le volet pratique de la formation sous la responsabilité d'un maître d'apprentissage. De son côté, l'apprenti travaille pour cet employeur pendant les périodes d'apprentissage sur le terrain et s'engage à suivre la formation théorique au CFA avec assiduité.
- La formation est entièrement **gratuite** pour l'apprenti : il ne paie donc pas de frais de scolarité.

### LE STATUT DE L'APPRENTI

- L'apprenti a un **statut de salarié**, mais il ne compte pas dans les effectifs de l'entreprise.

# IRTS

## L'IRTS VOUS PRÉPARE À 12 DIPLÔMES DE TRAVAIL SOCIAL

Et c'est aussi :

- CFA du social
- École doctorale libre du travail social et des solidarités
- Recherche en travail social
- Les Presses de Parmentier
- Partenariats internationaux (Liban, Chili, Japon, Canada)
- Centre de Ressources Documentaires

### NOS ÉTABLISSEMENTS

#### IRTS PARIS

145, avenue Parmentier  
75 010 Paris



01 73 79 51 00



@ irts75@parmentieridf.fr

#### IRTS MELUN

8 bis rue Eugène Gonon  
77 000 Melun



01 78 49 60 00



@ irts77@parmentieridf.fr

#### IRTS AVON

44, avenue de Valvins  
Bâtiment Odéon  
77 210 Avon



01 78 49 60 90



@ irts77fontainebleau  
@parmentieridf.fr



IRTS Paris Île-de-France  
PARMENTIER

[www.irtsparmentier.fr](http://www.irtsparmentier.fr)



Organisme gestionnaire : AFRIS Paris Parmentier - 145 Avenue Parmentier - 75000 Paris



Création graphique : [www.agence-upco.com](http://www.agence-upco.com) © Photos : Agence BonPlan - Welcome to the jungle - IRTS Parmentier. Document non contractuel.

Un réseau employeurs avec plus de 1500 associations et établissement partenaires



Création régionale et interdépartementale  
du Parmentier, du Travail, du Social et des Solidarités



processus certifié  
RÉPUBLIQUE FRANÇAISE  
Le certificat qualifié est délivré suite à la culture d'entraide sociale.  
ACTEURS DE L'ÉCONOMIE  
AUTOUR DE L'ÉCONOMIE PARMENTIÈRE

